









# CATALOGO DEI PRODOTTI

DI 04.2023



# APPLICAZIONE DEI PRODOTTI

P PRODOTTO / DOVE USARLO		TUBI COMBUSTIBILI	TUBI COMBUSTIBILI CON ISOLAMENTO	TUBI NON COMBUSTIBILI CON ISOLAMENTO FIAMMABILE	TUBI NON COMBUSTIBILI	IMPIANTI ELETTRICI	PASSAGGI DI DIVERSI IMPIANTI	GIUNTI DI TENUTA LINEARI	VENTILAZIONE	TESSUTI
1	<b>INTU FR MASTIC</b> Mastice acrilico intumescente 				●	●	●	●	●	
2	<b>INTU FR GRAPHITE</b> Sigillante intumescente a base di grafite	●		●	●	●	●			
3	<b>INTU FR COAT A</b> Rivestimento ablativo ignifugo 				●		●	●		
4	<b>INTU FR BOARD A</b> Pannello ablativo ignifugo 				●		●	●		
5	<b>INTU FR UNIBOARD</b> Pannello ignifugo				●		●			
6	<b>INTU FR COAT I</b> Rivestimento intumescente ignifugo 				●	●	●			
7	<b>INTU FR UNICOAT</b> Rivestimento intumescente ignifugo				●	●	●			
8	<b>INTU FR GUARD</b> Impregnato ritardante di fiamma									●
9	<b>INTU FR WRAP</b> Involucro intumescente per tubi	●	●	●						
10	<b>INTU FR WRAP L</b> Rotolo di involucro intumescente per 	●	●	●						

PRODOTTO / DOVE USARLO		TUBI COMBUSTIBILI	TUBI NON COMBUSTIBILI CON ISOLAMENTO FLAMMABILE	TUBI NON COMBUSTIBILI	IMPIANTI ELETTRICI	PASSAGGI DI DIVERSI IMPIANTI	GIUNTI DI TENUTA LINEARI	VENTILAZIONE	TESSUTI	GUARNIZIONE DI PORTA
11	<b>INTU FR COLLAR</b> Collare intumescente per tubi 	●								
12	<b>INTU FR COLLAR L</b> Colare-rotolo intumescente per tubi		●							
13	<b>INTU FR COLLAR L SLIM</b> Colare-rotolo intumescente per tubi	●	●			●				
14	<b>INTU FR DISC</b> Disco intumescente tagliafuoco			●	●					
15	<b>INTU FR SLEEVE</b> Manicotto interno intumescente per tubi	●								
16	<b>INTU FR EJ SEAL</b> Giunti di dilatazione resistenti al fuoco						●			
17	<b>INSU ROPE</b> Cordone per giunti di dilatazione resistenti al fuoco						●			
18	<b>INTU FR GRILLE</b> Griglia intumescente FR							●		
19	<b>INTU ATP</b> Frontalino per il trasferimento dell'aria							●		
20	<b>INTU STRIP F / FC</b> Guarnizione intumescente della porta									●

# INDICE DEI CONTENUTI

1	INTU FR MASTIC	6
2	INTU FR GRAPHITE	9
3	INTU FR COAT A	12
4	INTU FR COAT I	14
5	INTU FR UNICOAT	16
6	INTU FR BOARD A	18
7	INTU FR UNIBOARD	20
8	INTU FR WRAP	22
9	INTU FR WRAP L	24
10	INTU FR COLLAR	26
11	INTU FR COLLAR L	28
12	INTU FR COLLAR L SLIM	30
13	INTU FR DISC	32
14	INTU FR SLEEVE	34
15	INTU FR EJ SEAL	36
16	INSU ROPE	38
17	INTU FR GRILLE	40
18	INTU ATP	44
19	INTU STRIP F	46
20	INTU STRIP FC	48
21	INTU FR GUARD	50

# SU DI NOI

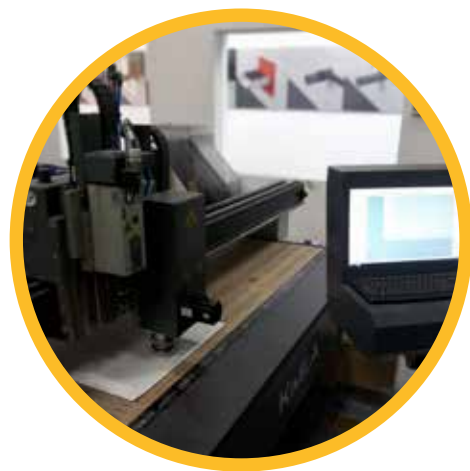
L'azienda INTUSEAL è un produttore di sistemi di protezione antincendio passiva con sede e stabilimento di produzione in Polonia. Le nostre soluzioni sono dedicate a garantire l'integrità e l'isolamento delle strutture edilizie nei punti in cui è necessario sigillare il passaggio dei sistemi di impianti e servizi dell'edificio e proteggere i giunti di dilatazione.

L'obiettivo di INTUSEAL è quello di offrire prodotti per il contenimento del fuoco e dei fumi di altissima qualità, garantendo prestazioni elevate e conformi alle normative vigenti.

I nostri prodotti si distinguono per gli elevati parametri tecnici che li rendono adatti alla sigillatura di numerosi tipi di impianti di servizio degli edifici. Insieme ai prodotti certificati, forniamo un supporto tecnico da parte di un team di grande esperienza, attivo nel settore industriale da quasi 20 anni. Siamo attenti a risolvere i problemi insieme ai nostri clienti.

La comprensione della legislazione appropriata e la capacità di adattare il prodotto ci rendono reattivi alle esigenze del mercato. Grazie ai nostri laboratori di ricerca e sviluppo, ci occupiamo del continuo sviluppo per creare nuove formule che offrano una solida barriera contro la diffusione di fuoco e fumo negli edifici e, in ultima analisi, per proteggere la vita delle persone.

Infine, i nostri prodotti sono sottoposti a rigorosi test antincendio per soddisfare i severi standard delle procedure di certificazione dell'UE e per ottenere alla fine l'approvazione ETA.



# INTU FR MASTIC

MASTICE ACRILICO INTUMESCENTE



Vita di scaffale  
di 24 mesi



EI 120-240



-30°C / +80°C



asciugatura  
rapida



tubi  
incombustibili



impianti  
elettrici



passaggi di  
impianti  
diversi



guarnizioni  
di tenuta  
lineari



ventilazione

## DESCRIZIONE DEL PRODOTTO

**INTU FR MASTIC** è un mastice acrilico progettato per prevenire la diffusione di fuoco, fumo e gas attraverso le aperture di pareti e pavimenti resistenti al fuoco. **INTU FR MASTIC** si espande quando è sottoposto al fuoco e chiude le aperture intorno a tubi, cavi e spazi vuoti, giunti di espansione creando una barriera ermetica per fuoco, fumo e gas. La massa riempie efficacemente gli spazi vuoti intorno all'installazione, garantendo l'integrità e l'isolamento della classe di resistenza al fuoco EI 120 e EI 240 (dettagli secondo i documenti relativi alla conformità).

## CONFORMITÀ:

Norma di riferimento: EN 1366-3 / ETAG026-2 / EAD 350454-00-1104

- DoP 8/2019
- ETA 19/0038
- CoC 1488-CPR-0756/W
- TDS
- SDS

## APPLICAZIONE

**INTU FR MASTIC** è stato progettato per:

- protezione antincendio di penetrazioni con tubi non infiammabili in pavimenti o pareti,
- protezione antincendio di singoli cavi elettrici / fasci di cavi in pavimenti e pareti,
- protezione antincendio di spazi vuoti / giunti di dilatazione,
- installazione / sigillatura di griglie di ventilazione intumescenti INTU FR GRILLE.
- tempo di indurimento:  $\approx$  1mm / 24h

La massa **INTU FR MASTIC** dopo l'indurimento può essere utilizzata nell'intervallo di temperatura  $-30^{\circ}\text{C}$  \*  $+80^{\circ}\text{C}$ .

### Pareti flessibili:

La parete deve avere uno spessore minimo di 100 mm con una struttura a telaio in profilati d'acciaio o di legno rivestiti su entrambi i lati con un minimo di 2 strati di pannelli con uno spessore minimo di 12,5 mm.

**Pareti rigide:** La parete deve avere uno spessore minimo di 150 mm e una struttura in calcestruzzo, alveolare o in muratura, con una densità minima di  $600\text{ kg/m}^3$ .

**Pavimenti rigidi:** Il pavimento deve avere uno spessore minimo di 150 mm e una struttura in calcestruzzo, cellulare o in muratura, con una densità minima di  $1700\text{ kg/m}^3$ .

## MODALITÀ DI INSTALLAZIONE

### 1. PREPARAZIONE

a. Non utilizzare **INTU FR MASTIC** se la temperatura ambiente è inferiore a  $5^{\circ}\text{C}$ .

b. Pulire accuratamente le superfici da grasso e altri contaminanti prima di applicare il mastice.

L'**INTU FR MASTIC** non deve essere utilizzato su substrati che trasudano oli, ammorbidenti o solventi, grassi e altri contaminanti.

### 2. APPLICAZIONE – protezione antincendio di tubi e cavi di attraversamento.

a. Inserire nel foro un fondo di lana minerale con densità di  $40\text{ kg/m}^3$  fino alla profondità.

b. Riempire lo spazio vuoto con **INTU FR MASTIC** fino alla profondità richiesta (per tubi o cavi).

c. Isolare il tubo dalla barriera con lana minerale con una densità di almeno  $37\text{ kg/m}^3$  di lunghezza e spessore.

### 3. APPLICAZIONE – protezione antincendio di spazi vuoti / giunti di dilatazione.

a. Inserirvi negli spazi vuoti / giunti di dilatazione un primer di lana minerale con densità di  $40\text{ kg/m}^3$  fino a una certa profondità.

b. Riempire lo spazio vuoto con **INTU FR MASTIC** fino alla profondità richiesta.

## DISPONIBILITÀ

Contenuti	Colore	Scatola	Pallettata	Numero di articolo
310 ml	Bianco	15	1260	INFRM310
310 ml	Grigio	15	1260	INFRMG310
310 ml	Puro Bianco	15	1260	INFRMPW310
600 ml	Bianco	20	720	INFRM600
600 ml	Grigio	20	720	INFRMG600
600 ml	Puro Bianco	20	720	INFRMPW600
5 L	Bianco	N/A	60	INFRMW5L
5 L	Grigio	N/A	60	INFRMG5L

## CONSUMO APPROSSIMATIVO\* DI MASTICE INTU FR PER GIUNTI LINEARI

Consumo di massa per 1,0 metri lineari di giunto*					
Larghezza del giunto [mm]	10	20	30	40	50
Profondità di massa 15 mm	0,50	1,00	1,50	2,0	2,50

\* Consumo di una confezione da 310 ml

## CONSUMO APPROSSIMATIVO\* DI MASTICE INTU FR PER I PASSAGGI DEI TUBI

Diametro[mm]	INTU FR MASTIC Larghezza/Profondità [mm]	consumo di massa*
≤ 42,4		0,20
≤ 48,3		0,20
≤ 60,3		0,25
≤ 76,1	10 / 15	0,30
≤ 88,9		0,35
≤ 108,0		0,40
< 159,0		1,90
≤ 219,1	25 / 20	2,50
≤ 6,0		0,35
≤ 54,0	25 / 20	0,90
≤ 88,9		1,30

\*Quantità di confezioni di massa (310 ml) riempite fino a 25 mm di profondità (su entrambi i lati).



# INTU FR GRAPHITE

SIGILLANTE INTUMESCENTE  
A BASE DI GRAFITE



fino a  
EI 120



asciugatura  
rapida



tubi non  
combustibili



tubi  
combustibili



tubi non  
combustibili  
con isolamento  
fiammabile



passaggi di  
diversi impianti



impianti  
elettrici

## DESCRIZIONE DEL PRODOTTO

**INTU FR GRAPHITE** è una massa isolante e intumescente a base di grafite, progettata per la sigillatura resistente al fuoco di tubi combustibili e aperture di piccole e medie dimensioni. I tipi di penetrazioni di servizio che possono essere sigillate con **INTU FR GRAPHITE** sono: cavi elettrici, cavi coassiali, cavi a fibre ottiche, fasci di tubi di rame per il condizionamento. La massa riempie efficacemente gli spazi vuoti intorno alla penetrazione di servizio, assicurando che la partizione mantenga l'integrità e l'isolamento con una classe di resistenza al fuoco fino a EI120 (dettagli secondo i documenti di riferimento). In presenza di temperature elevate (circa 140 °C), la massa si gonfia e chiude l'apertura, impedendo la propagazione del fuoco.

## CONFORMITÀ:

- Norma di riferimento: EN 1366-3 /EAD 350454-00-1104
- TDS
- SDS

## APPLICAZIONE

**INTU FR GRAPHITE** - una massa sigillante intumescente è utilizzata per la protezione antincendio di penetrazioni di tubi in plastica (PVC, PP, PE, HDPE, PP-R, PP-R/Al/PP-R, PP-R/PP-RGF/PP-R, PE-X/Al/PE-X, PE-RT/Al/PE-RT, PE-Xa), cavi elettrici, cavi coassiali, cavi in fibra ottica che sono condotti in tubi di rivestimento o senza di essi, in fessure di area fino a 225 cm<sup>2</sup>, che attraversano pareti di compartimenti e pavimenti. Protezione antincendio di:

- tubi combustibili fino a un diametro di Ø110mm
- tubi in acciaio fino a un diametro di Ø16mm
- cavi singoli diametro: Ø ≤ 21mm, fasci di cavi, fibre ottiche in tubi di rivestimento diametro: Ø ≤ 37mm
- cavi in tubi di tipo AROT fino a un diametro di Ø110mm
- fasci di tubi in rame per il condizionamento dell'aria
- resistenza al fuoco fino a EI 120
- alto rapporto di rigonfiamento
- perfetto per l'installazione in punti difficili da raggiungere
- sigillatura di penetrazioni di forma irregolare
- sigillatura di penetrazioni senza installazioni di servizio
- tempo di indurimento: ≈ 1mm / 24h

### Pareti flessibili:

La parete deve avere uno spessore minimo di 100 mm con una struttura a telaio in profilati d'acciaio o di legno rivestita su entrambi i lati da un minimo di 2 strati di pannelli con uno spessore minimo di 12,5 mm.

### Pareti rigide:

La parete deve avere uno spessore minimo di 100 mm ed essere realizzata in calcestruzzo, calcestruzzo armato, blocchi di calcestruzzo, calcestruzzo cellulare, mattoni di ceramica (pieni, cavi o a traliccio) o mattoni di silicato (pieni o cavi) con una densità minima di 600 kg/m<sup>3</sup>.

### Pavimenti rigidi:

Il pavimento deve avere uno spessore di almeno 150 mm in calcestruzzo, cemento armato o calcestruzzo cellulare con densità minima di 600 kg/m<sup>3</sup>.

## MODALITÀ DI INSTALLAZIONE

### 1. PREPARAZIONE

Non utilizzare la massa **INTU FR GRAPHITE** se la temperatura ambiente è inferiore a 5°C. Prima di applicare la massa, pulire accuratamente le superfici da grasso e altri contaminanti. La massa non deve essere utilizzata su substrati che producono oli, ammorbidenti o solventi.

### 2. APPLICAZIONE

Nell'apertura, posizionare un sottofondo in lana minerale con una densità minima di 35 kg/m<sup>3</sup> alla profondità indicata nell'ETA. 35 kg/m<sup>3</sup> alla profondità specificata nell'ETA.

Riempire lo spazio con la massa **INTU FR GRAPHITE** alla profondità appropriata secondo la Valutazione Tecnica Europea.

## DISPONIBILITÀ

Contenuti	Colore	Scatola	Pallettata	Numero di articolo
310 ml	Nero	15	1260	INFRG310

## CONSUMO APPROSSIMATIVO\* DI INTU FR GRAFITE PER GLI ATTRAVERSAMENTI DEI CAVI

diametro del foro / dimensione del foro L x A (mm)	Parte percentuale dell'area del foro che contiene i cavi all'interno			
	0%	20%	40%	60%
	Consumo di massa*			
80	0,80	0,64	0,48	0,32
100	1,30	1,04	0,78	0,52
120	1,80	1,44	1,08	0,72
140	2,50	2,00	1,50	1,00
160	3,20	2,56	1,92	1,28
150 x 150	3,60	2,88	2,16	1,44

\*Quantità di confezioni di massa (310 ml) riempite fino a 25 mm di profondità (su entrambi i lati).

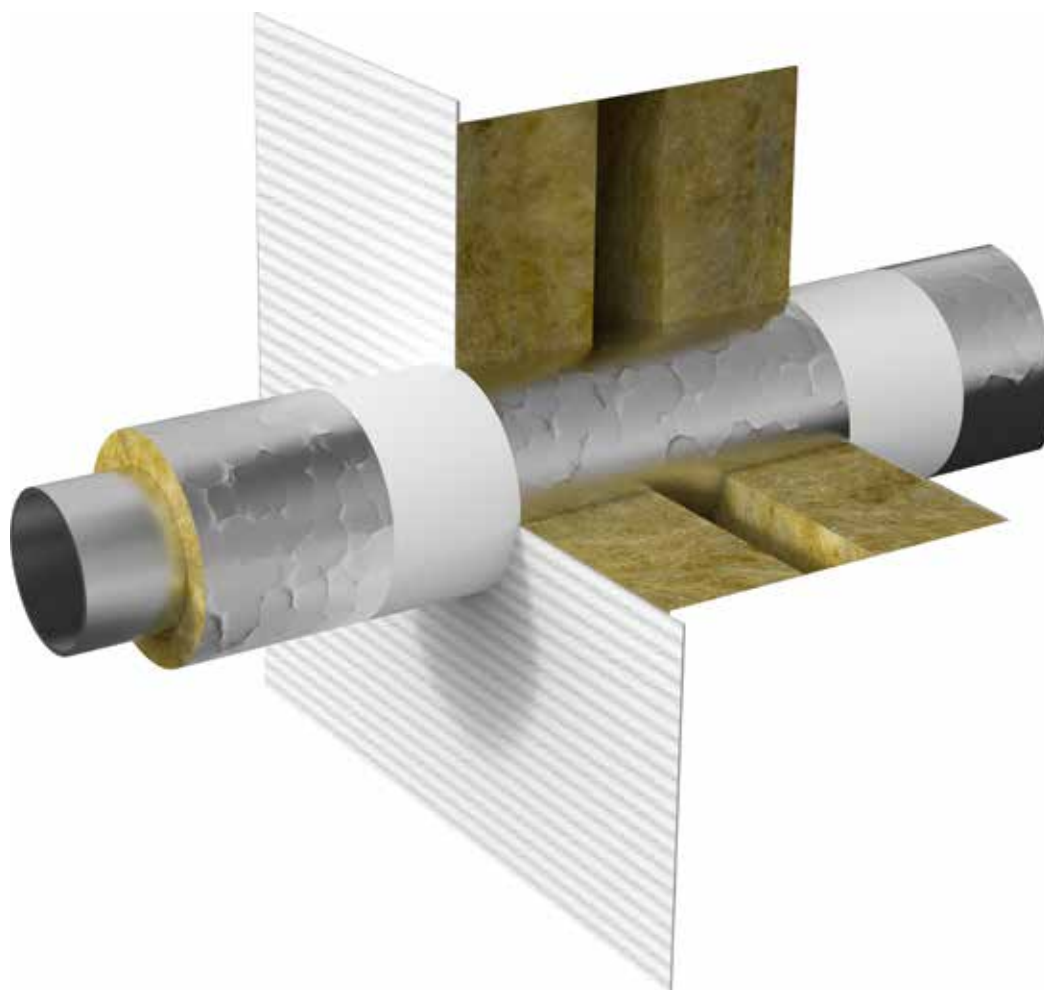
## CONSUMO APPROSSIMATIVO\* DI INTU FR GRAFITE PER GLI ATTRAVERSAMENTI DEI TUBI

Ø tubo (mm)	Ø foro (mm)	consumo di massa*
20	40	0,15
32	52	0,21
50	70	0,30
63	83	0,37
75	95	0,43
90	110	0,51
110	130	0,61

\*Quantità di confezioni di massa (310 ml) riempite fino a 25 mm di profondità (su entrambi i lati).

# INTU FR COAT A

RIVESTIMENTO ALBATIVO IGNIFUGO



fino a  
EI 240



asciugatura  
rapida



tubi non  
combustibili



passaggi di  
diversi impianti



guarnizioni  
di tenuta  
lineari

## DESCRIZIONE DEL PRODOTTO

La vernice ablativa ignifuga **INTU FR COAT A** è un prodotto monocomponente progettato per la sigillatura di penetrazioni e giunti di dilatazione antincendio con classe di resistenza al fuoco fino a EI 240. In condizioni di incendio e sotto l'influenza di temperature elevate, il prodotto è soggetto a reazioni endotermiche. La vernice assorbe in larga misura il calore, ritardando l'impatto del fuoco sugli elementi strutturali. Il prodotto viene utilizzato in combinazione con un pannello di lana minerale con densità minima di 150 kg/m<sup>3</sup> e spessore minimo di 60 mm per le guarnizioni di penetrazione e con densità minima di 50 kg/m<sup>3</sup> per i giunti lineari. 50kg/m<sup>3</sup> per i giunti lineari. I pannelli tagliafuoco pronti e verniciati **INTU FR BOARD A** sono disponibili anche per la vendita.

## CONFORMITÀ:

- Norma di riferimento:  
guarnizioni di passaggio: EN 1366-3 / ETAG 026-2 / EAD 350454-00-1104  
guarnizioni di tenuta lineari: EN 1366-4 / ETAG 026-3 / EAD 350141-00-1106
- DoP 5/2019
- Guarnizioni di passaggio: ETA 19/0038; Guarnizioni di tenuta lineari: ETA 19/0037
- Guarnizioni di passaggio: CoC 1488-CPR-0756/W; Guarnizioni di tenuta lineari: CoC 1488-CPR-0763/W
- TDS
- SDS

## APPLICAZIONE

**INTU FR COAT A** è progettato per la protezione antincendio di:

- penetrazioni con tubi non infiammabili singoli o in gruppi in pavimenti o pareti
- giunti di dilatazione nei pavimenti o nelle pareti
- cavi elettrici combinati con la vernice intumescente **INTU FR COAT I** nelle pareti

**Pareti rigide:** La parete deve avere uno spessore minimo di 150 mm e una struttura in calcestruzzo, alveolare o in muratura, con una densità minima di 600 kg/m<sup>3</sup>.

**Pavimenti rigidi:** Il pavimento deve avere uno spessore minimo di 150 mm e una struttura in calcestruzzo, calcestruzzo cellulare o muratura, con una densità minima di 1700 kg/m<sup>3</sup>

Consumo approssimativo di **INTU FR COAT A** per la verniciatura di pannelli in lana minerale: 1,7 kg/m<sup>2</sup>  
- per uno spessore del film secco di 1mm.

### TEMPO DI ASCIUGATURA PER INTU FR COAT A

Stato della vernice	Secco al tatto	Essiccazione completa/polimerizzazione totale
Tempo	60 min	360 min

\* Il test è stato eseguito su una vernice di 1 mm di spessore. Le condizioni ambientali (umidità e temperatura) hanno un impatto sul tempo di essiccazione.

## MODALITÀ DI INSTALLAZIONE

- pulire accuratamente le superfici del foro e dei componenti del sistema da grasso e altri contaminanti
- tagliare il pannello di lana minerale con densità minima di 150 kg/m<sup>3</sup> nella misura corretta. In caso di giunti lineari, inserire la lana minerale sfusa con densità minima di 50 kg/m<sup>3</sup> o il pannello di lana minerale in un'intercapedine di 100 mm di profondità.
- posizionare il pannello di lana nel foro/intercapedine.

**Nel caso di tubi infiammabili:**

a) si deve posizionare un isolante in lana minerale con densità minima di 37 kg/m<sup>3</sup>

b) ricoprire un pannello di lana minerale e una parte dell'isolamento con **INTU FR COAT A**

**Nel caso di giunti di dilatazione:**

a) rivestire il pannello di lana minerale con la vernice ablativa **INTU FR COAT A** su un lato del divisorio.

b) preparare una sovrapposizione di partizione min. 5 mm.

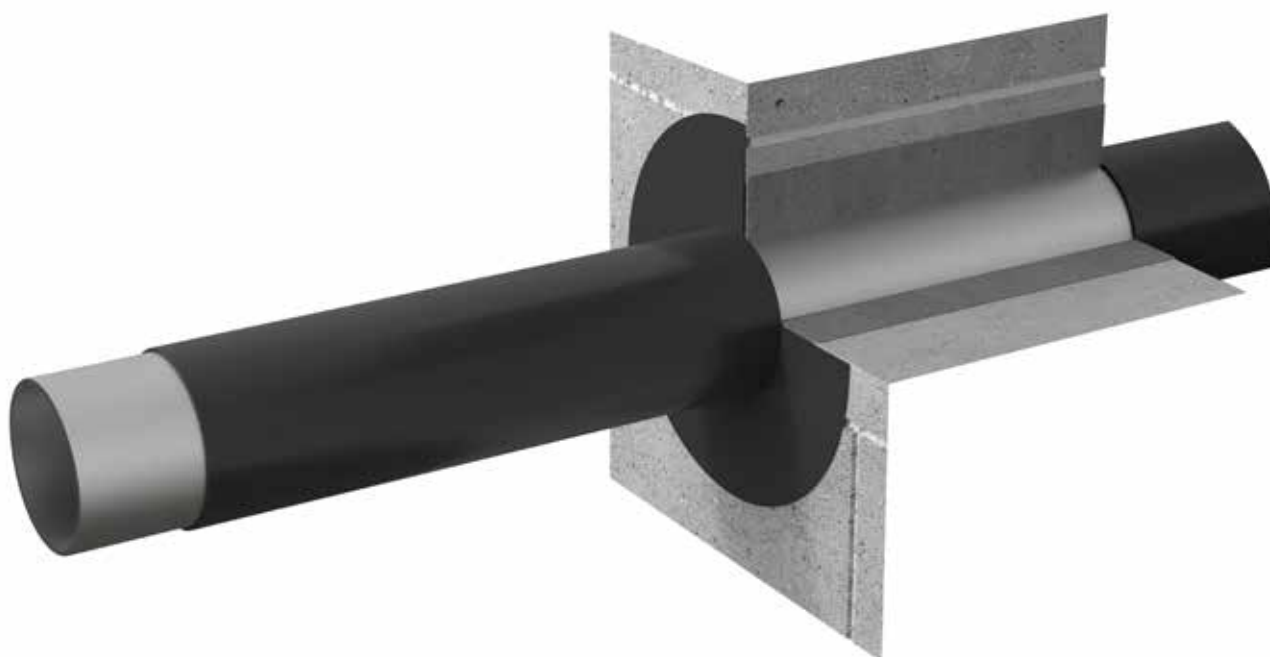
## DISPONIBILITÀ

Contenuti	Colore	Imballaggio	Pallettata	Numero di articolo
3 kg	Bianco	secchio	147	INCA3KG
12,5 kg	Bianco	secchio	28	INCA125KG
260 kg	Bianco	barile	2	INCA260KG



# INTU FR COAT I

RIVESTIMENTO INTUMESCENTE  
IGNIFUGO



fino a  
EI 240



asciugatura  
rapida



tubi non  
combustibili



impianti elettrici



passaggi di  
diversi impianti

## DESCRIZIONE DEL PRODOTTO

**INTU FR COAT I** è una vernice intumescente monocomponente progettata per sigillare le penetrazioni antincendio con tubi e cavi elettrici non infiammabili. Il rivestimento realizzato con questa vernice si gonfia sotto l'influenza della temperatura, creando uno strato protettivo sulla superficie protetta. La vernice protegge gli elementi del sistema nelle penetrazioni fino a una classe di resistenza al fuoco di EI 240 (dettagli secondo i documenti di riferimento).

## CONFORMITÀ:

- Norma di riferimento: EN 1366-3 / ETAG 026-2 / EAD 350454-00-1104
- DoP 5/2019
- ETA 19/0038
- CoC 1488-CPR-0756/W
- TDS
- SDS

## APPLICAZIONE

**INTU FR COAT I** è destinato alla protezione di tubazioni non infiammabili in pavimenti e pareti divisorie antincendio e di cavi elettrici/passerelle in parete.

### Pareti flessibili:

La parete deve avere uno spessore minimo di 125 mm e una struttura in profilato d'acciaio rivestita su entrambi i lati con un minimo di 2 strati di pannelli con uno spessore di 12,5 mm.

### Pareti rigide:

La parete deve avere uno spessore minimo di 150 mm e una struttura in calcestruzzo, calcestruzzo cellulare o muratura, con una densità minima di 600 kg/m<sup>3</sup>.

### Pavimenti rigidi:

Il pavimento deve avere uno spessore minimo di 150 mm e una struttura in calcestruzzo, calcestruzzo cellulare o muratura, con una densità minima di 1700 kg/m<sup>3</sup>.

Consumo approssimativo di **INTU FR COAT I** – 1,5 kg/m<sup>2</sup> – per uno spessore del film secco di 1 mm.

### INTU FR COAT I DRYING TIME

Paint condition	Dry to the touch	Complete dry/total hardened
Time	40 min	240 min

Il test è stato eseguito su una vernice di 1 mm di spessore. Le condizioni ambientali (umidità e temperatura) hanno un impatto sul tempo di essiccazione.

## MODALITÀ DI INSTALLAZIONE

1. Pulire accuratamente le superfici del foro e dei componenti del sistema da grasso e altri contaminanti.
2. Prima dell'uso, mescolare la vernice. La vernice non necessita di diluizione, ma è possibile aggiungere acqua.
3. Lo spazio intorno al tubo deve essere riempito con malta di cemento o lana minerale, mentre lo spazio intorno ai cavi/traversine deve essere riempito con pannello minerale **INTU FR BOARD A** (o pannello in lana minerale con densità adeguata) a filo della faccia del divisorio.
4. Ricoprire il tubo con **INTU FR COAT I** con uno strato di spessore e lunghezza adeguati.
5. Ricoprire il riempimento del foro (lana minerale/malta di cemento) con la pittura ablativa **INTU FR COAT A**, sovrapponendola alla superficie del tramezzo.

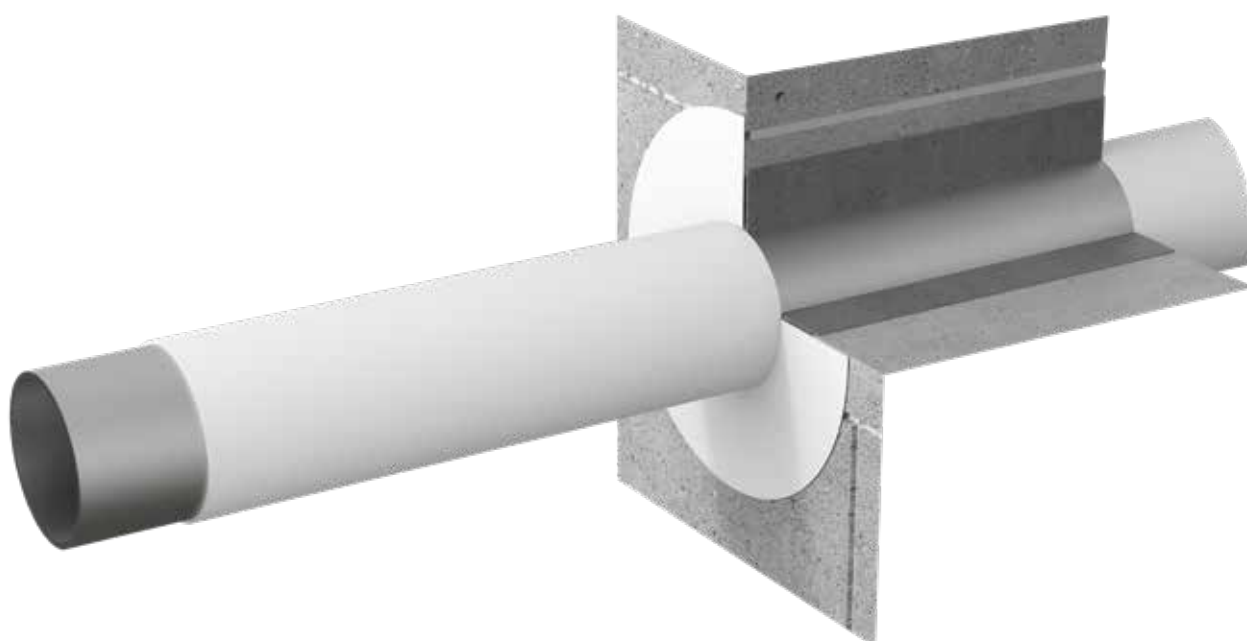
## DISPONIBILITÀ

Contenuti	Colore	Imballaggio	Palletta	Numero di articolo
2,5 kg	Bianco	secchio	147	INCI25KG
10 kg	Bianco	secchio	48	INCI10KG



# INTU FR UNICOAT

RIVESTIMENTO INTUMESCENTE  
IGNIFUGO



fino a  
EI 120



asciugatura  
rapida



tubi non  
combustibilis



impianti elettrici



passaggi di  
diversi impianti

## DESCRIZIONE DEL PRODOTTO

Il sistema tagliafuoco **UNICOAT** è costituito da una vernice tagliafuoco (**INTU FR UNICOAT P**) con lana minerale, progettata per proteggere le penetrazioni di tubi, cavi e fibre ottiche non infiammabili. Lo strato di copertura che la vernice crea, si gonfia sotto l'influenza della temperatura, formando una barriera protettiva sulla superficie del pannello di lana minerale che deve essere sigillato. Il rivestimento protegge le installazioni di servizio che attraversano la parete divisoria fino a una resistenza al fuoco max. EI 120 (dettagli secondo i documenti di riferimento).



## CONFORMITÀ:

- Norma di riferimento: EN 1366-3 / ETAG 026-2 / EAD 350454-00-1104
- TDS

## APPLICAZIONE

La vernice **INTU FR UNICOAT P** è progettata per proteggere le tubazioni non infiammabili nei pavimenti e nelle pareti dei vani. È adatta per cavi elettrici singoli o moltiplicati, fibre ottiche, in vaschette o in rack di scale per cavi. Apertura massima nella parete: 600 x 600 mm, nei pavimenti 1000 x 625 mm (L x A).

### Pareti flessibili:

La parete deve avere uno spessore minimo di 100 mm con una struttura a telaio in profilati d'acciaio o di legno rivestiti su entrambi i lati da un minimo di 2 strati di pannelli con spessore minimo di 12,5 mm.

### Pareti rigide:

La parete deve avere uno spessore minimo di 100 mm ed essere realizzata in calcestruzzo, calcestruzzo armato, blocchi di calcestruzzo, calcestruzzo cellulare, mattoni di ceramica (pieni, cavi o a traliccio) o mattoni di silicato (pieni o cavi) con densità minima di 600 kg/m<sup>3</sup>.

### Pavimenti rigidi:

Il pavimento deve avere uno spessore minimo di 150 mm. Deve essere realizzato in calcestruzzo, calcestruzzo armato o calcestruzzo cellulare con densità minima di 550 kg/m<sup>3</sup>.

### TEMPO DI ASCIUGATURA INTU FR UNICOAT

Stato della vernice	Asciutto al tatto	Completamente asciutto/totalmente indurito
Tempo	80 min	330 min

\* Il test è stato eseguito su una vernice di 1 mm di spessore. Le condizioni ambientali (umidità e temperatura) hanno un impatto sul tempo di essiccazione.

## MODALITÀ DI INSTALLAZIONE

1. Le superfici dell'apertura e delle installazioni devono essere accuratamente pulite da grasso e altri contaminanti prima di eseguire la protezione.
2. Prima dell'uso, mescolare la vernice fino a ottenere una consistenza omogenea. La vernice non deve essere diluita.
3. Riempire lo spazio intorno al tubo con lana minerale con densità minima di 150 kg/m<sup>3</sup>, verniciata con **INTU FR UNICOAT P**. A filo con la faccia del tramezzo o lana minerale con densità minima di 35 kg/m<sup>3</sup> e riempire con **INTU FR MASTIC** o malta di cemento.
4. Ricoprire i tubi e i cavi con INTU FR UNICOAT P con uno spessore adeguato per ottenere un film secco.

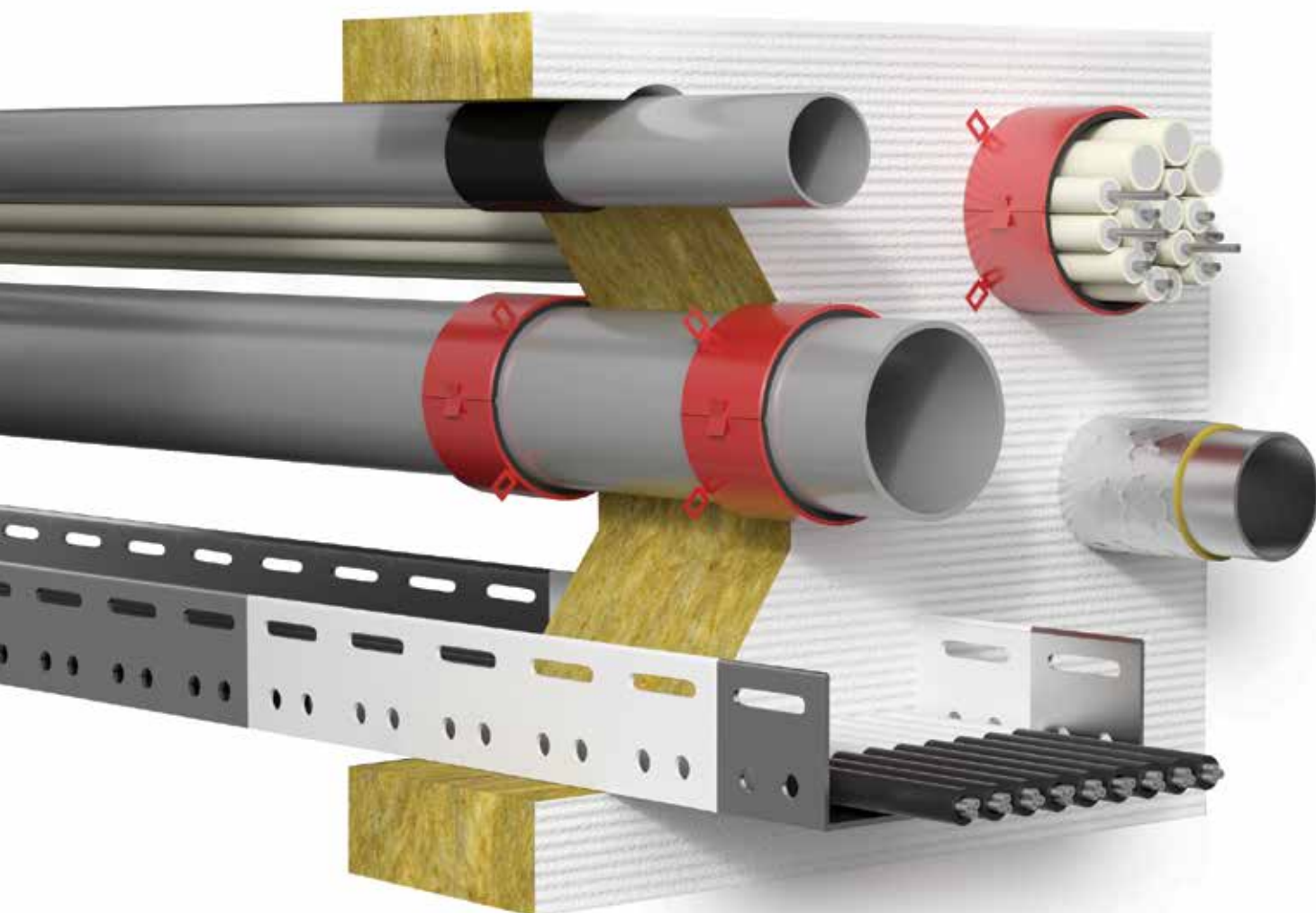
## DISPONIBILITÀ

Contenuti	Colore	Imballaggio	Palletta	Numero di articolo
3 kg	Bianco	secchio	147	INUP3KG
12,5 kg	Bianco	secchio	48	INUP12KG



# INTU FR BOARD A

PANNELLO ABLATIVO IGNIFUGO



EI 240



tubi non  
combustibilis



passaggi di  
diversi impianti



giunti di  
tenuta lineari

## DESCRIZIONE DEL PRODOTTO

Il pannello tagliafuoco **INTU FR BOARD A** è composto da un pannello di lana minerale con densità di 150 kg/m<sup>3</sup> e spessore di 60 mm, rivestito su un lato con la vernice ablativa **INTU FR COAT A**. Il set di prodotti è progettato per sigillare le penetrazioni antincendio e preparare i giunti di espansione antincendio con classe di resistenza al fuoco fino a EI 240. In condizioni di incendio, sotto l'influenza di temperature elevate, il prodotto subisce reazioni endotermiche. La vernice assorbe il calore, ritardando significativamente l'impatto del fuoco sui componenti strutturali.

## CONFORMITÀ:

- Norma di riferimento:  
guarnizioni di passaggio: EN 1366-3 / ETAG 026-2 / EAD 350454-00-1104  
guarnizioni di tenuta lineari: EN 1366-4 / ETAG 026-3 / EAD 350141-00-1106
- DoP 5/2019
- Guarnizioni di passaggio: ETA 19/0038; Guarnizioni di tenuta lineari: ETA 19/0037
- Guarnizioni di passaggio: CoC 1488-CPR-0756/W; Guarnizioni di tenuta lineari: CoC 1488-CPR-0763/W
- TDS
- SDS

## APPLICAZIONE

**INTU FR BOARD A** è utilizzato per la protezione antincendio di:

- penetrazioni con tubi singoli o gruppi di tubi non infiammabili nei pavimenti o nelle pareti
- giunti di dilatazione a pavimento o a parete
- cavi elettrici combinati con vernice intumescente **INTU FR COAT I** nelle pareti

### Pareti rigide:

La parete deve avere uno spessore minimo di 150 mm e una struttura in calcestruzzo, calcestruzzo cellulare o muratura, con una densità minima di 600kg/m<sup>3</sup>.

### Pavimenti rigidi:

Il pavimento deve avere uno spessore minimo di 150 mm e una struttura in calcestruzzo, calcestruzzo cellulare o muratura, con densità minima di 1700kg/m<sup>3</sup>.

## MODALITÀ DI INSTALLAZIONE

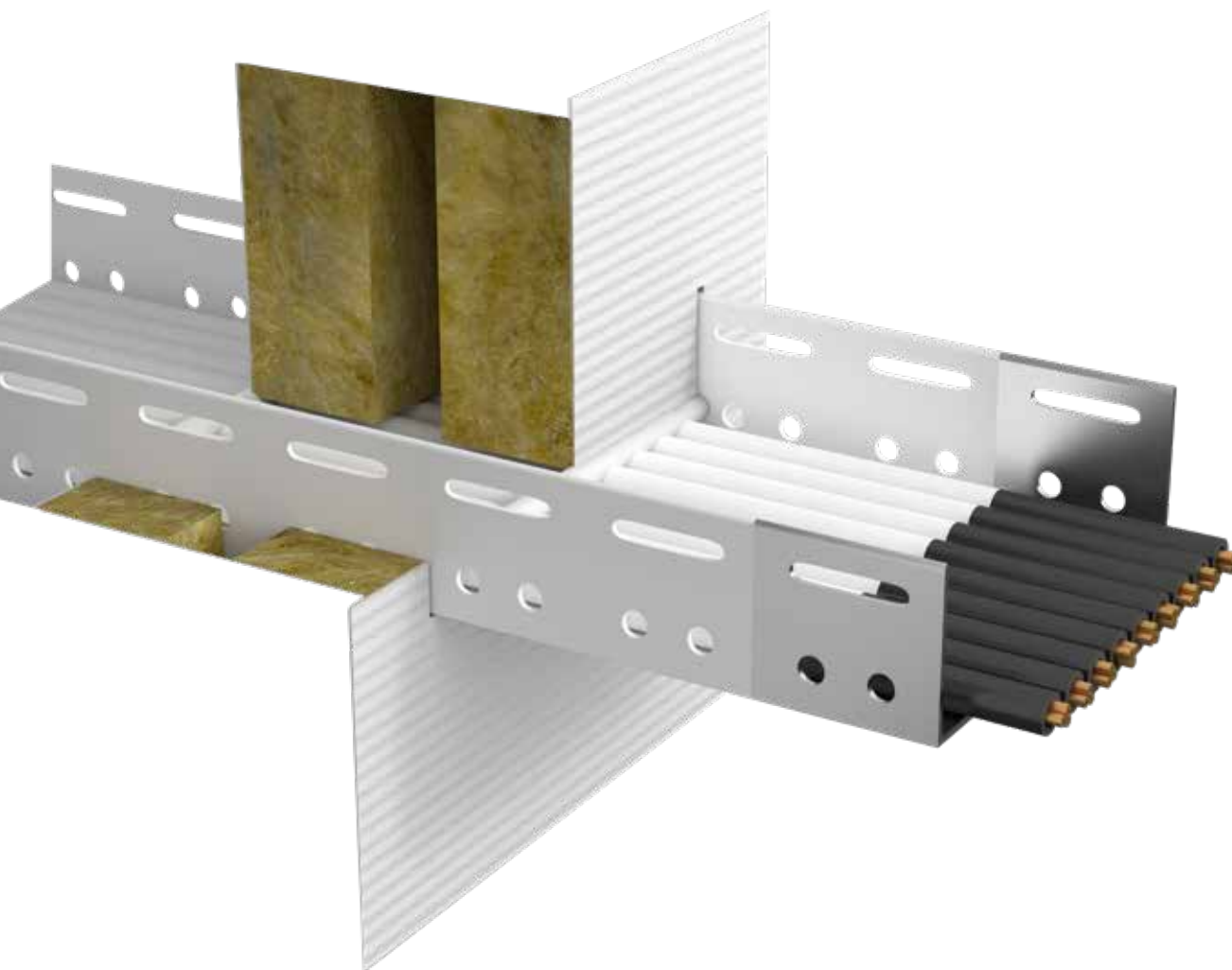
1. Pulire accuratamente la superficie del foro e i componenti del sistema da grasso e altri contaminanti.
2. Tagliare la scheda **INTU FR BOARD A** nella misura corretta.
3. Posizionare la scheda **INTU FR BOARD A** nel foro/spazio.
4. Nel caso di tubazioni non infiammabili:
  - a) si deve posizionare un isolante in lana minerale con densità minima di 50kg/m<sup>3</sup>
  - b) tutti gli spazi vuoti tra i componenti del sistema e la giunzione del tramezzo con la lana minerale devono essere riempiti con **INTU FR COAT A**
5. In caso di giunti di dilatazione, ricoprire il pannello di lana minerale con la vernice ablativa **INTU FR COAT A** su un lato del tramezzo. Predisporre una sovrapposizione del tramezzo di almeno 5 mm.

## DISPONIBILITÀ

Spessore	Dimensioni	Palletta	Numero di articolo	* Pannello verniciato su un lato
60 mm	1200x600 mm	64	INBA601SI	

# INTU FR UNIBOARD

PANNELLO IGNIFUGO



El 120



tubi non  
combustibilis



passaggi di  
diversi impianti

## DESCRIZIONE DEL PRODOTTO

**INTU FR UNIBOARD** - pannello di protezione antincendio è costituito da un pannello in lana minerale con densità di 150 kg/m<sup>3</sup> e spessore di 50 mm, rivestito su un lato (1-S) o su entrambi i lati (2-S) con un rivestimento intumescente **INTU FR UNICOAT** con uno spessore del film secco di 0,5 mm. La serie di prodotti è progettata per sigillare gli impianti di servizio nelle penetrazioni e sigillare i giunti di dilatazione fino a una resistenza al fuoco max. El 120 (dettagli in base ai documenti di riferimento). In condizioni di incendio e di alta temperatura, il prodotto subisce reazioni endotermiche. Il rivestimento si espande e ritarda notevolmente l'effetto del fuoco sugli elementi protetti.

## CONFORMITÀ:

- Norma di riferimento: EN 1366-3 / ETAG 026-2 / EAD 350454-00-1104
- TDS

## APPLICAZIONE

**INTU FR UNIBOARD** è progettato per proteggere tubi incombustibili, tubi incombustibili in isolamento di lana minerale, tubi combustibili e cavi elettrici singoli di diametro  $\leq \varnothing 80$  mm, fasci di cavi elettrici di diametro  $\leq \varnothing 100$  mm costituiti da cavi singoli di diametro  $\leq \varnothing 21$  mm, cavi autoportanti o cavi fatti passare in una vaschetta o in una scala elettrica in pavimenti e pareti di compartimenti. Apertura massima nella parete: 600 x 600 mm, nel pavimento 1000 x 625 mm (L x A).

### Pareti flessibili:

La parete deve avere uno spessore minimo di 100 mm con una struttura a telaio in profilati d'acciaio o di legno rivestiti su entrambi i lati con almeno 2 strati di pannelli di spessore minimo 12,5 mm.

### Pareti rigide:

La parete deve avere uno spessore minimo di 100 mm. Deve essere realizzata in calcestruzzo, calcestruzzo armato, blocchi di calcestruzzo, calcestruzzo cellulare, mattoni di ceramica (pieni, cavi o a traliccio) o mattoni di silicato (pieni o cavi) con densità minima di 600 kg/m<sup>3</sup>.

### Pavimenti rigidi:

Il pavimento deve avere uno spessore minimo di 150 mm. Deve essere realizzato in calcestruzzo, calcestruzzo armato o calcestruzzo cellulare con densità minima di 550 kg/m<sup>3</sup>.

## MODALITÀ DI INSTALLAZIONE

Lavori preliminari (prima dell'uso di **INTU FR UNIBOARD** nella tenuta a penetrazione)

- a) Pulire le superfici dell'apertura e delle installazioni da tutti i contaminanti
- b) Tagliare **INTU FR UNIBOARD** nella misura appropriata
- c) Posizionare **INTU FR UNIBOARD** nell'apertura/foro.

TUBI NON COMBUSTIBILI - soluzione 1	TUBI NON COMBUSTIBILI - soluzione 2
<ol style="list-style-type: none"><li>1) applicare al tubo un isolamento in lana minerale</li><li>2) riempire tutti gli spazi vuoti tra le installazioni/partizioni in lana minerale con l'utilizzo della vernice resistente al fuoco <b>INTU FR UNICOAT</b></li></ol>	<ol style="list-style-type: none"><li>1) rivestire il tubo con la vernice <b>INTU FR UNICOAT</b> in conformità alla scheda tecnica (TDS).</li><li>2) riempire tutti gli spazi vuoti tra le installazioni/partizioni in lana minerale con l'utilizzo della vernice resistente al fuoco <b>INTU FR UNICOAT</b></li></ol>
TUBI COMBUSTIBILI	CAVI ELETTRICI
<ol style="list-style-type: none"><li>1) Applicare il collare tagliafuoco <b>INTU FR COLLAR L SLIM</b> sul tubo pareti - su entrambi i lati della parete divisoria; pavimenti - su un lato dal basso</li><li>2) riempire tutte le fessure tra le installazioni / le tramezze/la lana minerale con la vernice ignifuga <b>INTU FR UNICOAT</b></li></ol>	<ol style="list-style-type: none"><li>1) cavi rivestiti / fasci di cavi / cavi e vassoio / cavi e scala con la vernice <b>INTU FR UNICOAT</b> con conformità TDS</li><li>2) riempire tutte le fessure tra le installazioni / le tramezze / la lana minerale con la vernice ignifuga <b>INTU FR UNICOAT</b></li></ol>

## DISPONIBILITÀ

Prodotto	Spessore	Dimensioni	Palletta	Numero di articolo	
INTU FR UNIBOARD 1S	50 mm	1200x600 mm	38/76	INUB501SI	* 1-S - pannello dipinto su un lato
INTU FR UNIBOARD 2S	50 mm	1200x600 mm	38/76	INUB502SI	* 2-S - pannello dipinto su due lati

# INTU FR WRAP

INVOLUCRO INTUMESCENTE  
PER TUBI



fino a  
EI 240



tubi  
combustibili



tubi combustibili  
con isolamento  
inflammabilen



passaggi di  
diversi impianti



tubi non  
combustibilis with  
flammable insulation

## DESCRIZIONE DEL PRODOTTO

L'involucro tagliafuoco **INTU FR WRAP** è realizzato in materiale a base di grafite. Il materiale si gonfia sotto l'influenza di alte temperature (circa 140°C) e riempie l'intero spazio creato dopo la combustione di impianti infiammabili.

## CONFORMITÀ:

- Norma di riferimento: EN 1366-3 / ETAG 026-2 / EAD 350454-00-1104
- ETA-18/0593
- DoP 1/2019
- CoC 1488-CPR-0722/W
- TDS
- SDS

## APPLICAZIONE

Gli involucri **INTU FR WRAP** sono utilizzati per la protezione antincendio delle penetrazioni di tubi in plastica (PVC, PP, PE, HDPE, PEX/Al/ PEX, PE-RT/Al/PE-RT, PP-R/Al/PP-R, PP-R GLASS) che attraversano le pareti tagliafuoco.

- protezione di tubi combustibili
- resistenza al fuoco fino a 240 minuti
- disponibilità: da 32mm a 200mm
- alto rapporto di rigonfiamento
- ideale per l'installazione in spazi molto ristretti

**Pareti rigide:** La parete deve avere uno spessore minimo di 150 mm. Deve avere una struttura in calcestruzzo, calcestruzzo cellulare o muratura, con densità minima di 600kg/m<sup>3</sup>

**Pavimenti rigidi:** Il pavimento deve avere uno spessore minimo di 150 mm. Deve avere una struttura in calcestruzzo, calcestruzzo cellulare o muratura, con densità minima di 1700kg/m<sup>3</sup>

**Pareti flessibili:** La parete deve avere uno spessore minimo di 125 mm. Deve avere una struttura in profilato d'acciaio ricoperta su entrambi i lati da almeno 2 strati di pannelli con uno spessore di 12,5 mm

## DISPONIBILITÀ

Tipo	Scatola	Numero di articolo
32 mm	50	INWR32
40 mm	50	INWR40
55 mm	50	INWR55
63 mm	50	INWR63
75 mm	50	INWR75
82 mm	50	INWR82
90 mm	50	INWR90
110 mm	50	INWR110
125 mm	40	INWR125
160 mm	20	INWR160
200 mm	20	INWR200

## PRODOTTO SPECIFICATION

Tipo dell'involucro	N. di art.	Numero di inserti in un involucro [pz.]	Dimensioni dell'inserto	
			Spessore [mm]	Larghezza [mm]
32mm	INWR32	1	2,0	60
40mm	INWR40	1	2,0	60
55mm	INWR55	1	2,0	60
63mm	INWR63	1	2,0	60
75mm	INWR75	1	2,0	60
82mm	INWR82	2	2 x 2,0	60
110mm	INWR110	2	2 x 2,0	60
125mm	INWR125	4	4 x 2,0	100
160mm	INWR160	5	5 x 2,0	100
200mm	INWR200	8	8 x 2,0	100

# INTU FR WRAP L

INVOLUCRO INTUMESCENTE PER TUBI



fino a  
EI 240



facile a  
utilizzare



tubi combustibili



tubi non combustibili  
con isolamento  
fiammabile



tubi combustibili  
con isolamento  
fiammabile



passaggi di  
diversi servizi

## DESCRIZIONE DEL PRODOTTO

Il nastro tagliafuoco **INTU FR WRAP L** è costituito da materiale a base di grafite. Il materiale si gonfia sotto l'influenza di alte temperature (circa 140°C) e riempie l'intero spazio creato dopo la combustione di sistemi infiammabili.



## CONFORMITÀ:

- Norma di riferimento: EN 1366-3 / ETAG 026-2 / EAD 350454-00-1104
- DoP 1/2019
- ETA-18/0593
- CoC 1488-CPR-0722/W
- TDS
- SDS

## APPLICAZIONE

**INTU FR WRAP L** è utilizzato per la protezione antincendio di penetrazioni con tubi in plastica (PVC, PP, PE, HDPE, PEX/ AI/PEX, PE-RT/AI/PE-RT, PP-R/AI/PP-R, PP-R GLASS) che attraversano pareti tagliafuoco. È inoltre possibile proteggere le tubazioni non infiammabili con un isolamento in schiuma sintetica Armaflex /K-flex o PE, che penetra nei pavimenti o nelle pareti.

- protezione di tubazioni infiammabili e non infiammabili isolate con gomma sintetica Armaflex / K-Flex o schiuma PE
- resistenza al fuoco fino a 240 minuti
- disponibilità: lunghezza del rotolo: 10, 25 o 50 metri; larghezza: 60mm e 100mm
- è possibile l'installazione su tubi di grande diametro
- facile da tagliare
- elevato rapporto di rigonfiamento
- ideale per l'installazione in spazi molto ristretti

### Pareti rigide:

La parete deve avere uno spessore minimo di 150 mm. Deve avere una struttura in calcestruzzo, calcestruzzo cellulare o muratura, con densità minima di 600kg/m<sup>3</sup>

### Pavimenti rigidi:

Il pavimento deve avere uno spessore minimo di 150 mm. Deve avere una struttura in calcestruzzo, calcestruzzo cellulare o muratura, con densità minima di 1700kg/m<sup>3</sup>

### Pareti flessibili:

La parete deve avere uno spessore minimo di 125 mm. Deve avere una struttura in profilato d'acciaio rivestita su entrambi i lati con almeno 2 strati di pannelli con uno spessore di 12,5 mm.

### Consumo approssimativo di INTU FR WRAP L60 per tubazioni NON COMBUSTIBILI

materiale del tubo	acciaio						rame/acciaio			
	25	50	25	50	50	50	9	13	25	50
spessore di isolamento FEF	25	50	25	50	50	50	9	13	25	50
diametro del tubo Ø (mm)	Ø ≤ 42,4		Ø ≤ 88,9		Ø = 159	Ø = 219	Ø ≤ 15		Ø ≤ 54	
Numero d'involucri	3	4	3	4	4	4	1	2	3	4
Lunghezza d'involucro [cm]	91	187	135	245	333	409	10	27	102	201

### Consumo approssimativo per tubazioni combustibili INTU FR WRAP L60

### WRAP L100

materiale del tubo	PVC, PP, HDPE, PE-RT/AL/PE-RT, PP-R/AL/PP-R, PP-R GLASS, PEX/AL/PEX*								PVC, HDPE		
	32	40	50	55	63	75	90	110	125	160	200
diametro del tubo Ø (mm)	1	1	1	1	1	1	2	2	4	5	8
diametro del tubo [cm]	10	13	16	18	20	24	58	71	165	264	538

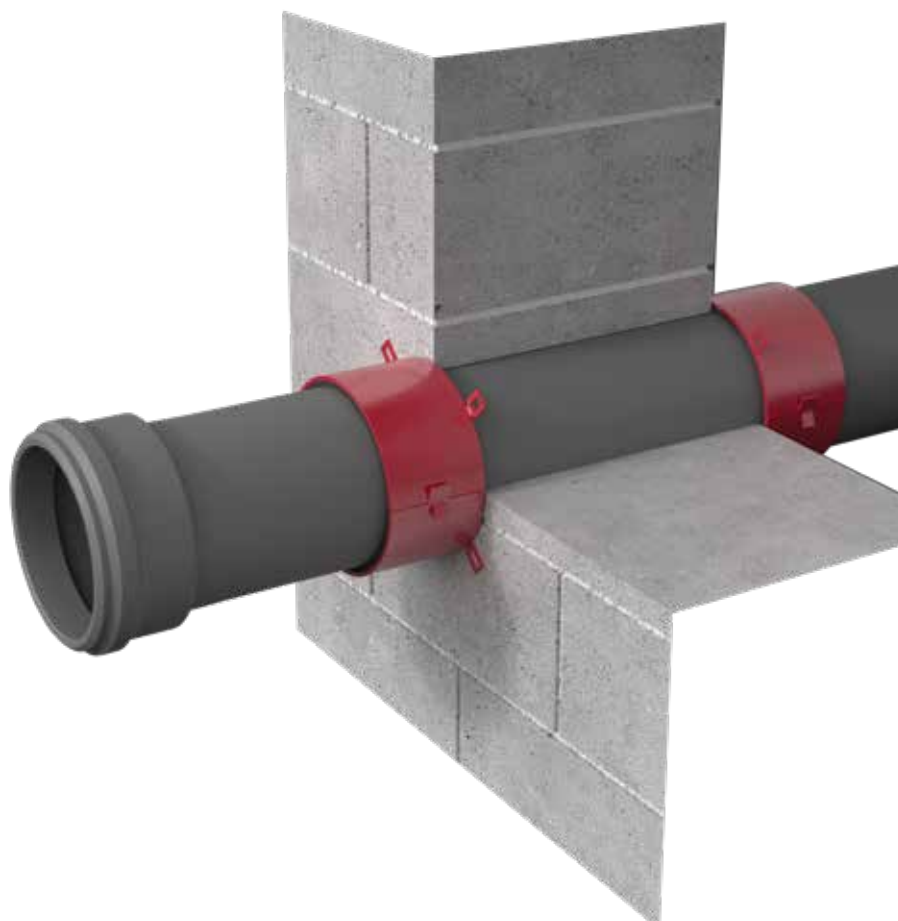
Per i tubi Ø ≤ 110 mm il numero di fasce garantisce la classe di resistenza al fuoco minima EI120, per i tubi 125 mm ≤ Ø ≤ 200 mm min. EI60. \* Il tubo PEX/AL/PEX è solo per il diametro Ø ≤ 75 mm.

## DISPONIBILITÀ

Dimensioni	Tipo	Scatola	Palletta	Numero di articolo
60 mm x 10 m	senza nastro adesivo	1	375	INWRL60X10
100 mm x 10 m	senza nastro adesivo	1	225	INWRL100X10
60 mm x 10 m	con nastro adesivo	1	375	INWRL60X10AT
100 mm x 10 m	con nastro adesivo	1	225	INWRL100X10AT
60 mm x 25 m	senza nastro adesivo	1	72	INWRL60X25
100 mm x 25 m	senza nastro adesivo	1	72	INWRL100X25
60 mm x 25 m	con nastro adesivo	1	72	INWRL60X25AT
100 mm x 25 m	con nastro adesivo	1	72	INWRL100X25AT

# INTU FR COLLAR

COLLARE INTUMESCENTE PER TUBI



fino a  
EI 240



facile a  
utilizzare



tubi  
combustibili

## DESCRIZIONE DEL PRODOTTO

Il collare tagliafuoco **INTU FR COLLAR** è composto da un inserto flessibile in materiale a base di grafite che si gonfia sotto l'influenza di temperature superiori a 140°C e da un involucro esterno in lamiera d'acciaio da 1,0 mm protetto contro la corrosione da una verniciatura rossa. L'involucro del collare in acciaio è dotato di una serratura utilizzata per reggiare le estremità e stabilizzarlo sul tubo, nonché di staffe di montaggio che fissano il collare alla parete divisoria. I collari garantiscono la classe di resistenza al fuoco fino a max EI 240.

## CONFORMITÀ:

- Norma di riferimento: EN 1366-3 / ETAG 026-2 / EAD 350454-00-1104
- DoP 2/2019
- ETA-19/0844
- CoC 1488-CPR-0825/W
- TDS
- SDS
- Classificazione di resistenza al fuoco FIRES-CR-241-19-AUPE

## APPLICAZIONE

**INTU FR COLLAR** è utilizzato per la protezione antincendio di penetrazioni con tubi in plastica (PVC, PP, PE, HDPE) che attraversano pareti tagliafuoco (pareti flessibili, pareti rigide, pavimenti).

### Pareti flessibili:

La parete deve avere uno spessore minimo di 100 mm. Deve avere una struttura a telaio in acciaio o in legno rivestita su entrambi i lati con almeno 2 strati di pannelli con uno spessore minimo di 12,5 mm.

### Pareti rigide:

La parete deve avere uno spessore minimo di 100 mm. Deve essere realizzata in calcestruzzo, calcestruzzo armato, blocchi di calcestruzzo, calcestruzzo cellulare, mattoni di ceramica (pieni, cavi o a traliccio) o mattoni di silicato (pieni o cavi) con densità minima di 600 kg/m<sup>3</sup>.

### Pavimenti rigidi:

Il pavimento deve avere uno spessore minimo di 150 mm. Deve essere realizzato in calcestruzzo, calcestruzzo armato o calcestruzzo cellulare con densità minima di 1700 kg/m<sup>3</sup>.

## MODALITÀ DI INSTALLAZIONE

Gli spazi tra il foro nella parete o nel pavimento e la parete del tubo devono essere riempiti con mastice acrilico intumescente.

1. Installare **INTU FR COLLAR** sul tubo.
2. Fissare **INTU FR COLLAR** con il lucchetto.
3. Per l'installazione nella parete divisoria utilizzare ancoraggi a cuneo in acciaio.
4. Riempire le fessure con mastice acrilico intumescente.



1



2



3



4

## DISPONIBILITÀ

Tipo	Scatola	Numero di articolo
32 mm	50	INCO32
40 mm	50	INCO40
55 mm	30	INCO55
63 mm	30	INCO63
75 mm	30	INCO75
82 mm	30	INCO82
90 mm	30	INCO90
110 mm	20	INCO110
125 mm	15	INCO125
160 mm	10	INCO160
200 mm	10	INCO200
250 mm	1	INCO250
315 mm	1	INCO315

# INTU FR COLLAR L

COLLARE INTUMESCENTE PER  
TUBI IN ROTOLI



fino a  
EI 240



tubi non combustibili  
con isolamento fiammabile

## DESCRIZIONE DEL PRODOTTO

Il collare tagliafuoco **INTU FR COLLAR L** è composto da:

- inserto flessibile (**INTU FR WRAP L**) in materiale a base di grafite che si gonfia sotto l'influenza di una temperatura superiore a 140°C
- involucro esterno in lamiera d'acciaio inox da 0,5 mm, fornito in sezioni da 2,5 m. L'involucro del collare in acciaio è dotato di staffe di montaggio per fissare il collare alla parete divisoria. Le dimensioni universali consentono l'installazione del collare su tubi di vario diametro.

## CONFORMITÀ:

- Norma di riferimento: EN 1366-3 / ETAG 026-2 / EAD 350454-00-1104
- DoP 3/2019
- ETA-19/0844
- CoC 1488-CPR-0825/W
- TDS
- SDS
- Classificazione antincendio 03777/18/ZOONZP

## APPLICAZIONE

**INTU FR COLLAR L** è utilizzato per la protezione antincendio delle penetrazioni con tubi incombustibili con isolamento in gomma sintetica infiammabile che attraversano le pareti tagliafuoco.

### Pareti rigide:

La parete deve avere uno spessore minimo di 150 mm. Deve avere una struttura in calcestruzzo, calcestruzzo cellulare o muratura, con densità minima di 600kg/m<sup>3</sup>

### Pavimenti rigidi:

Il pavimento deve avere uno spessore minimo di 150 mm. Deve avere una struttura in calcestruzzo, calcestruzzo cellulare o muratura, con densità minima di 1700kg/m<sup>3</sup>.

## MODALITÀ DI INSTALLAZIONE

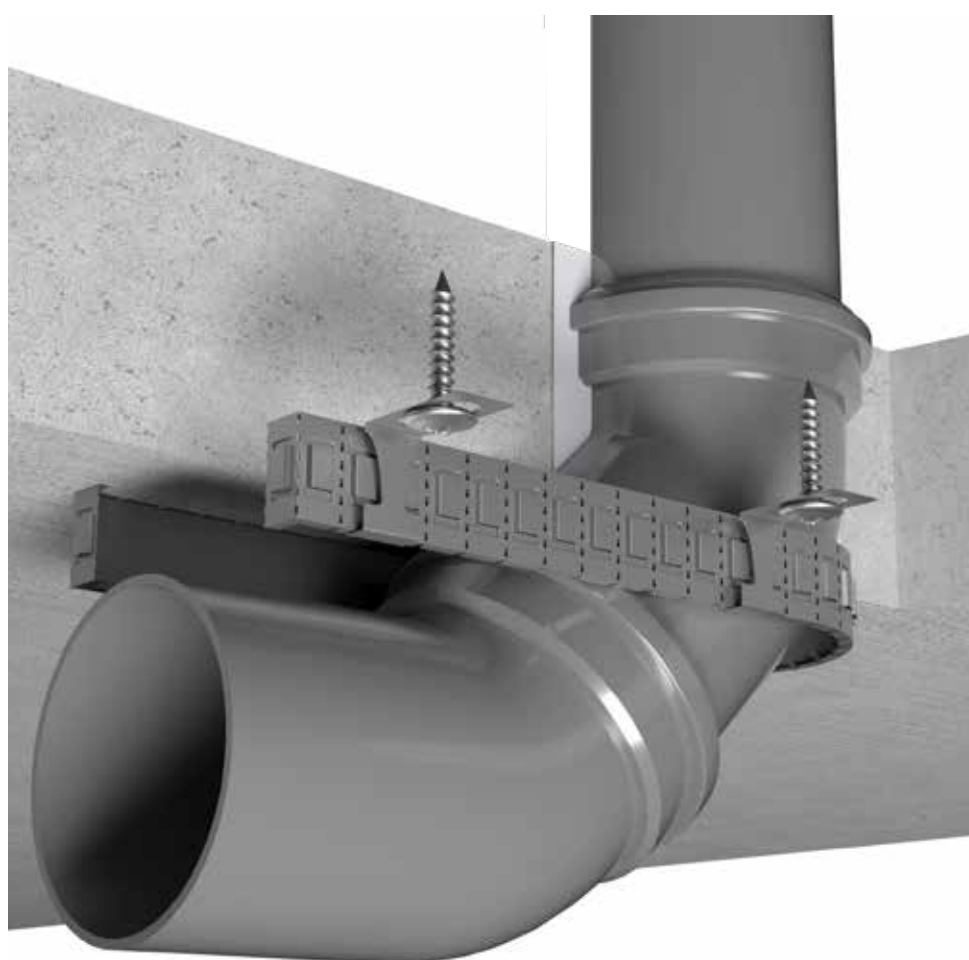
1. Set Impostare il numero di fasce per il diametro/Tipo del tubo e i parametri di partizione.
2. Riempire gli spazi vuoti con il sigillante ignifugo INTU FR MASTIC, quindi avvolgere il tubo con il nastro **INTU FR WRAP L** con il numero di avvolgimenti appropriato.
3. Tagliare il tubo in acciaio della lunghezza appropriata.
4. Applicare il collare sul nastro intumescente già posizionato sul tubo.
5. Fissare il collare alla parete divisoria con viti in acciaio.

## DISPONIBILITÀ

Contenuti	Imballaggio	Palletta	Numero di articolo
cassa in acciaio 2,5 m			
involucro intumescente 60 mm x 10 m	Scatola	225	INCOL2500

# INTU FR COLLAR L SLIM

COLLARE INTUMESCENTE  
PER TUBI IN ROTOLI



configurazione  
di tubi



fino a  
EI 120



tubi non combustibili con  
isolamento fiammabile



tubi  
combustibili



passaggi di  
diversi impianti

## DESCRIZIONE DEL PRODOTTO

Il collare tagliafuoco **INTU FR COLLAR L SLIM** è composto da:

- inserto flessibile (**INTU FR WRAP L**) in materiale a base di grafite che si gonfia sotto l'influenza di una temperatura superiore a 140°C
- cassa esterna in lamiera d'acciaio inox da 0,5 mm, fornito in sezioni da 2,5 m. L'involucro del collare in acciaio è dotato di staffe di montaggio per il fissaggio del collare al divisorio. Le dimensioni universali consentono l'installazione del collare su tubi di vario diametro.

## CONFORMITÀ:

- Norma di riferimento: EN 1366-3 / EAD 350454-00-1104
- TDS

## APPLICAZIONE

Il collare **INTU FR COLLAR L SLIM** è progettato per sigillare le penetrazioni di servizio di tubi non combustibili con isolamento in gomma sintetica (FEF), tubi combustibili senza isolamento e fasci di tubi in rame per il condizionamento dell'aria con isolamento in PE o FEF, che attraversano pareti e pavimenti del compartimento antincendio. **INTU FR COLLAR L SLIM** protegge dal fuoco le installazioni che corrono perpendicolarmente alla parete divisoria e ad angolo.

### Pareti flessibili:

La parete deve avere uno spessore minimo di 100 mm. Deve avere una struttura a telaio in profilati d'acciaio o di legno rivestiti su entrambi i lati con almeno 2 strati di pannelli con uno spessore minimo di 12,5 mm.

### Pareti rigide:

La parete deve avere uno spessore minimo di 100 mm. Deve avere una struttura a telaio in profilati d'acciaio o di legno rivestiti su entrambi i lati con almeno 2 strati di pannelli con uno spessore minimo di 12,5 mm. 600 kg/m<sup>3</sup>.

### Pavimenti rigidi:

La parete deve avere uno spessore minimo di 100 mm. Deve avere una struttura a telaio in profilati d'acciaio o di legno rivestiti su entrambi i lati con almeno 2 strati di pannelli con uno spessore minimo di 12,5 mm. 550 kg/m<sup>3</sup>.

## MODALITÀ DI INSTALLAZIONE

1. Riempire gli spazi tra l'installazione e la parete divisoria con il sigillante resistente al fuoco **INTU FR MASTIC**.
2. Regolare e tagliare un inserto intumescente di lunghezza adeguata.
3. Avvolgere l'inserto intumescente sul tubo.
4. Regolare e tagliare una lunghezza adeguata di guaina in acciaio per il tipo di installazione da proteggere.
5. Applicare l'involucro sull'inserto intumescente.
6. Fissare il collare alla parete divisoria con ancoraggi in acciaio.

### Consumo approssimativo INTU FR COLLAR L SLIM dovuto alla lunghezza dell'inserto intumescente

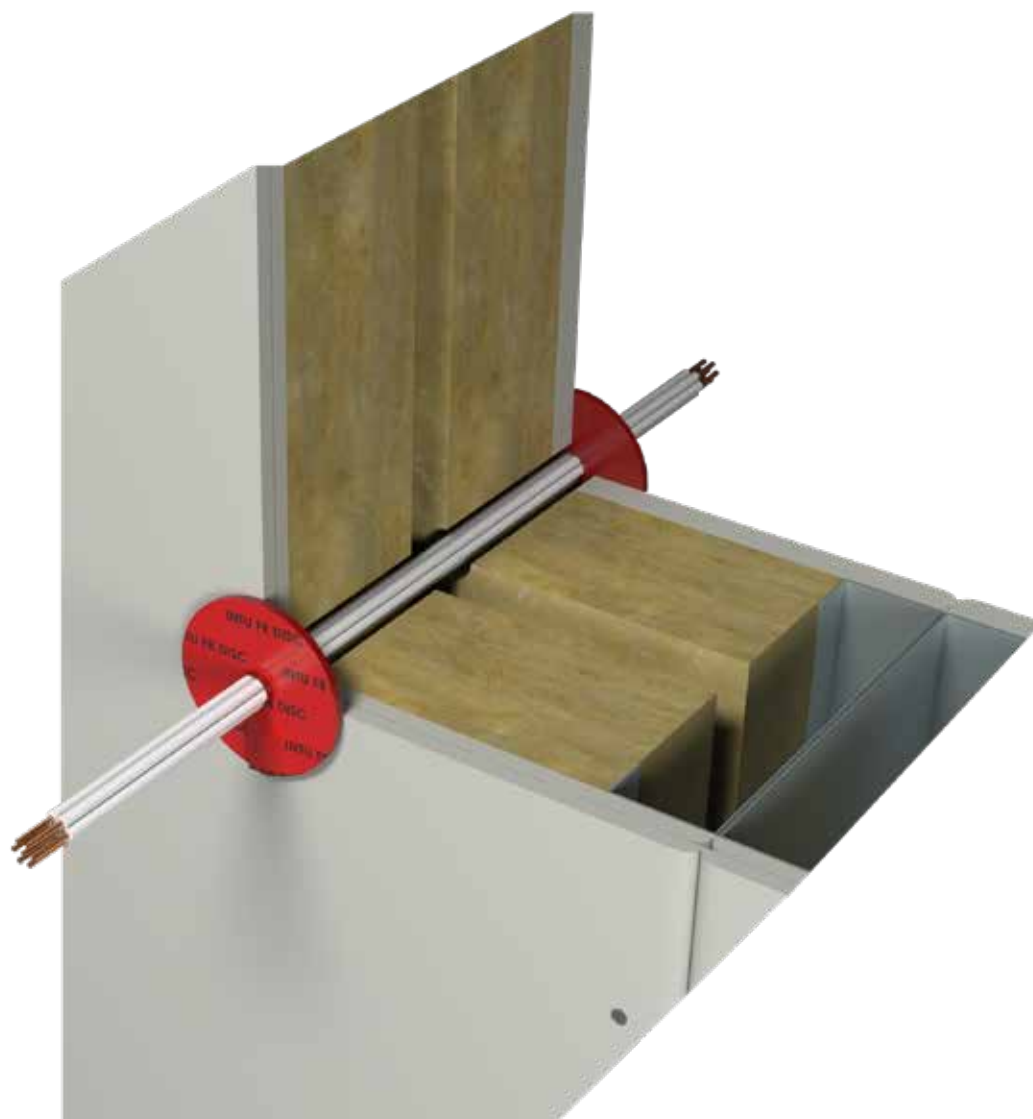
diametri di tubo Ø (mm)	32	40	50	63	75	82	90	110	125	125 (2x)	160	160 (2x)	200	225	250	315
unti di fissaggio per una guarnizione di attraversamento (pz.)	2 X S				3 X S				4 X S				1 X S, 4 X L	1 X S, 5 X L	1 X S, 6 X L	
Consumo	0,02	0,02	0,03	0,04	0,04	0,09	0,11	0,16	0,26	0,51	0,43	0,85	1,17*	2*	2,2*	2,7*
di 1 scatola di INTU FR COLLAR SLIM	51	42	33	28	23	10	9									
Numero di guarnizioni di penetrazione per tubi con diametro Ø - si può fare uso di 1 scatola	Deve avere un fissaggio corto di tipo S - (INTU FR COLLAR L SLIM CLIP S)							6	3	1	2	1	Deve avere un fissaggio lungo di tipo L - (INTU FR COLLAR L SLIM CLIP L)			

## DISPONIBILITÀ

Prodotto	Contenuti	Imballaggio	Palletta	Numero di articolo
INTU FR COLLAR L SLIM	cassa d'acciaio 2,52 m involucro intumescente 12 m	1 Scatola	375	INCOLS
INTU FR COLLAR L SLIM CLIP S	short fixings Tipo S - 20 pcs. 20 pz.	1 foglio	N/A	ICOLSCS
INTU FR COLLAR L SLIM CLIP L	20 pz.	1 foglio	N/A	INCOLSLC

# INTU FR DISC

DISCO INTUMESCENTE  
IGNIFUGO



fino a  
EI 120



140°C



facile a  
utilizzare



tubi non  
combustibilis



impianti elettrici

## DESCRIZIONE DEL PRODOTTO

**INTU FR DISC** è un disco intumescente autoadesivo da Ø65 x 3 mm che si applica alla parete divisoria e può essere modellato plasticamente intorno alle installazioni in piccole aperture fino a Ø25 mm di diametro. **INTU FR DISC** si gonfia quando è esposto alla temperatura e forma una guarnizione resistente al fuoco per le installazioni che attraversano la parete divisoria in classe di resistenza al fuoco fino a EI120.



## CONFORMITÀ:

- Norma di riferimento:  
sealing of penetrations: EN 1366-3 / EAD 350454-00-1104
- TDS

## APPLICAZIONE

Il sistema resistente al fuoco **INTU FR DISC** è progettato per applicazioni in aperture di diametro  $\varnothing < 25$  mm, e utilizzato per la protezione antincendio:

- Cavi elettrici  $\varnothing \leq \varnothing 21$  mm
- Cavi a fibre ottiche e fasci di cavi con diametro  $\varnothing \leq 25$  mm
- Tubi singoli in acciaio con diametro  $\varnothing \leq \varnothing 16$  mm.

### Pareti flessibili:

Parete con struttura a telaio in profilati d'acciaio o di legno rivestita su entrambi i lati da un minimo di 2 strati di pannelli, con spessore  $\geq 12,5$  mm. Lo spessore totale della parete flessibile deve essere di almeno 100 mm.

### Pareti rigide:

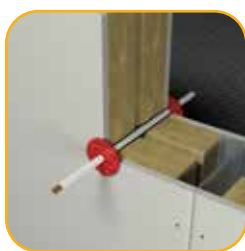
Parete in calcestruzzo, calcestruzzo armato, blocchi di calcestruzzo, calcestruzzo cellulare, mattoni di ceramica (pieni, cavi o a traliccio) o mattoni di silicato (pieni o cavi) con densità min.  $550 \text{ kg/m}^3$ . Lo spessore della parete deve essere minimo di 100 mm.

### Pavimenti rigidi:

Pavimento in calcestruzzo, calcestruzzo armato o calcestruzzo cellulare con densità minima di  $550 \text{ kg/m}^3$ . Lo spessore del pavimento deve essere di almeno 150 mm.

## MODALITÀ DI INSTALLAZIONE

- Pulire le superfici della parete divisoria da tutti i contaminanti prima di procedere alla sigillatura.
- Incollare il disco intumescente autoadesivo sul luogo di installazione con una sovrapposizione di 10 mm, in caso di sigillatura della penetrazione di protezione nella parete:
  - Parete: applicare il disco intumescente da entrambi i lati del divisorio,
  - Pavimento: applicare il disco intumescente partendo dal fondo del pavimento.

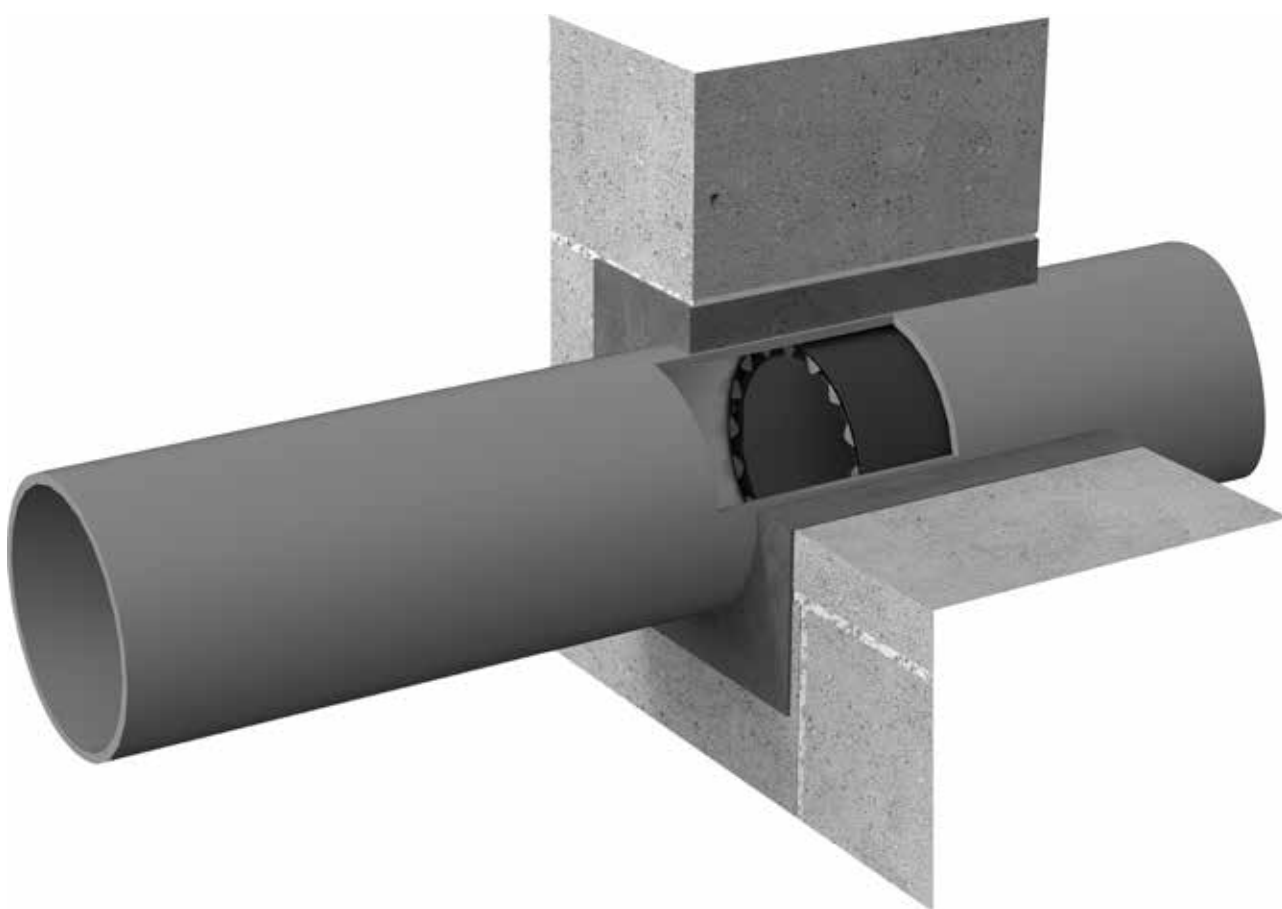


## DISPONIBILITÀ

Dimensioni	Scatola	Outer Scatola	Palletta	Numero di articolo
65 mm x 3mm	32	384	12288	INFRDC32

# INTU FR SLEEVE

## MANICOTTO INTERNO INTUMESCENTE PER TUBI



tubi  
combustibili

### DESCRIZIONE DEL PRODOTTO

Il manicotto interno **INTU FR SLEEVE** è composto da un inserto flessibile in materiale a base di grafite che si gonfia sotto l'influenza di temperature superiori a 140°C e da una cartuccia metallica a forma di anello in lamiera spessa 1,0 mm protetta da un rivestimento anticorrosione.

## CONFORMITÀ:

- Norma di riferimento: EN 1366-3 / ETAG 026-2 / EAD 350454-00-1104
- DoP 4/2019
- ETA-19/0844
- CoC 1488-CPR-0825/W
- TDS
- SDS
- Classificazione antincendio 03777/18/Z00NZP

## APPLICAZIONE

**INTU FR SLEEVE** è utilizzato per la protezione antincendio delle penetrazioni con tubi in plastica (PVC, PP, PE, HDPE) che attraversano le pareti tagliafuoco. Per l'installazione all'interno del tubo.

### Pareti rigide:

La parete deve avere uno spessore minimo di 150 mm. Deve avere una struttura in calcestruzzo, calcestruzzo cellulare o muratura, con densità minima di 600kg/m<sup>3</sup>

### Pavimenti rigidi:

Il pavimento deve avere uno spessore minimo di 150 mm. Deve avere una struttura in calcestruzzo, calcestruzzo cellulare o muratura, con densità minima di 1700kg/m<sup>3</sup>

## MODALITÀ DI INSTALLAZIONE

### 1. Installare INTU FR SLEEVE:

- parete rigida - nell'asse della parete
- pavimento rigido - 1 cm dal piano di calpestio

### 2. Riempimento della fessura con l'uso di malta di cemento



## DISPONIBILITÀ

Tipo	Scatola	Numero di articolo
110 mm	20	ININS110
125 mm	15	ININS125
160 mm	10	ININS160

# INTU FR EJ SEAL

GIUNTO DI DILATAZIONE RESISTENTE  
AL FUOCO



fino a  
EI 120



facile a  
utilizzare



resistente alle  
intemperie



guarnizioni di  
tenuta lineari

## DESCRIZIONE DEL PRODOTTO

Il materiale di riempimento flessibile per intercapedini **INTU FR EJ SEAL** è composto da schiume non infiammabili di diverso spessore, con strati di materiale intumescente a base di grafite. Durante l'incendio, il materiale aumenta di volume e forma una schiuma antincendio che riempie l'intercapedine. Il sistema è molto flessibile e quindi ideale per le intercapedini con un elevato grado di spostamento.

- classe di resistenza al fuoco fino a EI 120
- installazione a parete e a pavimento
- facile installazione senza l'uso di attrezzi speciali
- elevata flessibilità
- resistenza alle condizioni atmosferiche difficili

## CONFORMITÀ:

- Norma di riferimento: EN 1366-4 / ETAG 026-3 / EAD 350141-00-1106
- DoP 10/2019
- ETA-20/0330
- CoC 1488-CPR-0865/W
- TDS
- SDS

## APPLICAZIONE

Giunto di dilatazione ignifugo per sigillare le fughe di pareti e pavimenti. Classe di resistenza al fuoco max EI 120 fino a 50 mm di larghezza dell'intercapedine.

### Pareti rigide:

La parete deve avere uno spessore minimo di 150 mm. Deve avere una struttura in calcestruzzo, calcestruzzo cellulare o muratura, con densità minima di 600kg/m<sup>3</sup>.

### Pavimenti rigidi:

Il pavimento deve avere uno spessore minimo di 150 mm. Deve avere una struttura in calcestruzzo, calcestruzzo cellulare o muratura, con densità minima di 1700kg/m<sup>3</sup>.

## MODALITÀ DI INSTALLAZIONE

1. Prima dell'installazione, la superficie del giunto deve essere pulita, asciutta e priva di polvere.
2. Scegliere la giusta dimensione dello stucco, in base all'ampiezza della fessura.
3. Comprimere il riempitivo flessibile **INTU FR EJ SEAL** e inserirlo nella fessura; il materiale intumescente aderisce al divisorio.
4. Riempire l'intercapedine rimanente con lana minerale con densità minima di 50 kg/m<sup>3</sup>.
5. **INTU FR EJ SEAL** deve essere posizionato su entrambi i lati della parete o del pavimento, a filo della parete divisoria.

## DISPONIBILITÀ

Tipo	Scatola	Numero di articolo
10 mm / 1 m	100	INEJS10/120
20 mm / 1 m	80	INEJS20/120
30 mm / 1 m	80	INEJS30/120
40 mm / 1 m	60	INEJS40/120
50 mm / 1 m	50	INEJS50/120
60 mm / 1 m	40	INEJS60/120
70 mm / 1 m	40	INEJS70/120
80 mm / 1 m	30	INEJS80/120
90 mm / 1 m	25	INEJS90/120
100 mm / 1 m	25	INEJS100/120

# INSU-ROPE

CORDONE PER GIUNTI DI DILATAZIONE  
RESISTENTI AL FUOCO



fino a  
EI 240



facile a  
utilizzare



giunti di tenuta  
lineari

## DESCRIZIONE DEL PRODOTTO

La corda **INSU-ROPE** per giunti lineari resistenti al fuoco è realizzata in lana minerale.

- resistenza al fuoco EI 240 min
- installazione orizzontale e verticale
- isolamento termico
- infiammabilità
- isolamento acustico
- basso coefficiente di conducibilità termica
- stabilità biologica
- stabilità di dimensioni e volumi
- chimicamente neutro
- altamente flessibile

## CONFORMITÀ:

- Declaration of Performance: 1404-CPR-3055/2018
- Certificate of Constancy of Performance: 1404-CPR-3055
- ETA - 17/0061
- TDS
- SDS

## APPLICAZIONE

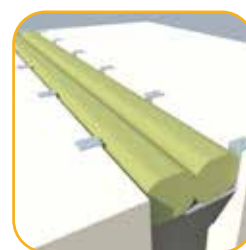
**INSU-ROPE** viene utilizzato per le sigillature lineari: orizzontali e verticali.

**Pareti rigide:** Pareti in calcestruzzo, calcestruzzo cellulare, calcestruzzo armato o muratura con densità minima di 700 kg/m<sup>3</sup>. Lo spessore della parete deve essere di almeno 150 mm.

**Pavimenti rigidi:** Pavimento in calcestruzzo, calcestruzzo cellulare, calcestruzzo armato o muratura con densità minima di 700 kg/m<sup>3</sup>. Lo spessore del pavimento deve essere di almeno 150 mm.

## MODALITÀ DI INSTALLAZIONE

1. Pulire la superficie della fessura lineare/dei fori e assicurarsi che siano privi di polvere e altro sporco.
2. Selezionare il diametro di **INSU-ROPE** in base alla tabella delle disponibilità e al numero.
3. Posizionare **INSU-ROPE** nell'elemento di giunzione lineare a filo della faccia o sotto. **INSU-ROPE** deve aderire completamente all'area in cui è stato applicato l'adesivo e le estremità di **INSU-ROPE** devono aderire l'una all'altra senza lasciare spazi vuoti.
4. **INSU-ROPE** deve essere installata gradualmente per uno o due strati. Appoggiare il bordo della corda installata al bordo dello strato di corda precedentemente posato.



## DISPONIBILITÀ

Tipo	Imballaggio	Numero di articolo
12 mm / 30 m	ROTOLO (30m)	INIR12/30
20 mm / 30 m	ROTOLO (30m)	INIR20/30
30 mm / 30 m	ROTOLO (30m)	INIR30/30
40 mm / 30 m	ROTOLO (30m)	INIR 40/30
50 mm / 25 m	ROTOLO (25m)	INIR50/25
60 mm / 25 m	ROTOLO (25m)	INIR60/25
70 mm / 20 m	ROTOLO (20m)	INIR70/20
80 mm / 20 m	ROTOLO (20m)	INIR80/20
90 mm / 18 m	ROTOLO (18m)	INIR90/18
100 mm / 10 m	ROTOLO (10m)	INIR100/10
120 mm / 2 m	ROTOLO (2m)	INIR120/2
150 mm / 2 m	ROTOLO (2m)	INIR150/2
170 mm / 2 m	ROTOLO (2m)	INIR170/2
180 mm / 2 m	ROTOLO (2m)	INIR180/2

# INTU FR GRILLE

GRIGLIA INTUMESCENTE FR



fino a  
EI 240



140°C



flusso d'aria  
elevato



ventilazione



guarnizioni  
di porta

## DESCRIZIONE DEL PRODOTTO

Le griglie di ventilazione tagliafuoco INTU FR GRILLE sono realizzate in materiale che si espande sotto l'influenza di temperature superiori a 140°C. Gli inserti intumescenti chiudono i fori di ventilazione durante un incendio, impedendo la diffusione di fiamme e fumo.

- resistenza al fuoco: 60, 120 e 240 minuti
- flusso d'aria fino a 80%
- dimensioni massime:  
griglia rotonda singola - Ø 400 [mm];  
griglia rettangolare singola - 600 x 600 [mm]
- dimensioni non standard



## CONFORMITÀ:

- Norma di riferimento: ETAG 026-4
- Classificazione antincendio: 01245/18/ZOONZP
- TDS
- SDS

## APPLICAZIONE

Le griglie **INTU FR GRILLE** sono installate nei fori di ventilazione di pareti e pavimenti. Il materiale che si gonfia durante un incendio riempie completamente il foro, impedendo alle fiamme e al fumo di entrare nei locali adiacenti.

### Pareti rigide:

La parete deve avere uno spessore minimo di 150 mm. Deve avere una struttura in calcestruzzo, calcestruzzo cellulare o muratura, con densità minima di 600kg/m<sup>3</sup>

### Pavimenti rigidi:

Il pavimento deve avere uno spessore minimo di 150 mm. Deve avere una struttura in calcestruzzo, calcestruzzo cellulare o muratura, con densità minima di 1700kg/m<sup>3</sup>

## DISPONIBILITÀ

Altezza [mm]	R40A / Larghezza [mm] / N. di Art.											
	100	150	200	225	250	300	350	400	450	500	550	600
100	NGRR60/ 100x100	INGRR60/ 150x100	INGRR60/ 200x100	INGRR60/ 225x100	NGRR60/ 250x100	INGRR60/ 300x100	INGRR60/ 350x100	INGRR60/ 400x100	INGRR60/ 450x100	INGRR60/ 500x100	INGRR60/ 550x100	INGRR60/ 600x100
150		INGRR60/ 150x150	INGRR60/ 200x150	INGRR60/ 225x150	INGRR60/ 250x150	INGRR60/ 300x150	INGRR60/ 350x150	INGRR60/ 400x150	INGRR60/ 450x150	INGRR60/ 500x150	INGRR60/ 550x150	INGRR60/ 600x150
200			INGRR60/ 200x200	INGRR60/ 225x200	INGRR60/ 250x200	INGRR60/ 300x200	INGRR60/ 350x200	INGRR60/ 400x200	INGRR60/ 450x200	INGRR60/ 500x200	INGRR60/ 550x200	INGRR60/ 600x200
225				INGRR60/ 225x225	INGRR60/ 250x225	INGRR60/ 300x225	INGRR60/ 350x225	INGRR60/ 400x225	INGRR60/ 450x225	INGRR60/ 500x225	INGRR60/ 550x225	INGRR60/ 600x225
250					INGRR60/ 250x250	INGRR60/ 300x250	INGRR60/ 350x250	INGRR60/ 400x250	INGRR60/ 450x250	INGRR60/ 500x250	INGRR60/ 550x250	INGRR60/ 600x250
300						INGRR60/ 300x300	INGRR60/ 350x300	INGRR60/ 400x300	INGRR60/ 450x300	INGRR60/ 500x300	INGRR60/ 550x300	INGRR60/ 600x300
350							INGRR60/ 350x350	INGRR60/ 400x350	INGRR60/ 450x350	INGRR60/ 500x350	INGRR60/ 550x350	INGRR60/ 600x350
400								INGRR60/ 400x400	INGRR60/ 450x400	INGRR60/ 500x400	INGRR60/ 550x400	INGRR60/ 600x400
450									INGRR60/ 450x450	INGRR60/ 500x450	INGRR60/ 550x450	INGRR60/ 600x450
500										INGRR60/ 500x500	INGRR60/ 550x500	INGRR60/ 600x500
550											INGRR60/ 550x550	INGRR60/ 600x550
600												INGRR60/ 600x600

Altezza [mm]	R80 / Larghezza [mm] / N. di Art.											
	100	150	200	225	250	300	350	400	450	500	550	600
100	INGRR240/ 100x100	INGRR240/ 150x100	INGRR240/ 200x100	INGRR240/ 225x100	INGRR240/ 250x100	INGRR240/ 300x100	INGRR240/ 350x100	INGRR240/ 400x100	INGRR240/ 450x100	INGRR240/ 500x100	INGRR240/ 550x100	INGRR240/ 600x100
150		INGRR240/ 150x150	INGRR240/ 200x150	INGRR240/ 225x150	INGRR240/ 250x150	INGRR240/ 300x150	INGRR240/ 350x150	INGRR240/ 400x150	INGRR240/ 450x150	INGRR240/ 500x150	INGRR240/ 550x150	INGRR240/ 600x150
200			INGRR240/ 200x200	INGRR240/ 225x200	INGRR240/ 250x200	INGRR240/ 300x200	INGRR240/ 350x200	INGRR240/ 400x200	INGRR240/ 450x200	INGRR240/ 500x200	INGRR240/ 550x200	INGRR240/ 600x200
225				INGRR240/ 225x225	INGRR240/ 250x225	INGRR240/ 300x225	INGRR240/ 350x225	INGRR240/ 400x225	INGRR240/ 450x225	INGRR240/ 500x225	INGRR240/ 550x225	INGRR240/ 600x225
250					INGRR240/ 250x250	INGRR240/ 300x250	INGRR240/ 350x250	INGRR240/ 400x250	INGRR240/ 450x250	INGRR240/ 500x250	INGRR240/ 550x250	INGRR240/ 600x250
300						INGRR240/ 300x300	INGRR240/ 350x300	INGRR240/ 400x300	INGRR240/ 450x300	INGRR240/ 500x300	INGRR240/ 550x300	INGRR240/ 600x300
350							INGRR240/ 350x350	INGRR240/ 400x350	INGRR240/ 450x350	INGRR240/ 500x350	INGRR240/ 550x350	INGRR240/ 600x350
400								INGRR240/ 400x400	INGRR240/ 450x400	INGRR240/ 500x400	INGRR240/ 550x400	INGRR240/ 600x400
450									INGRR240/ 450x450	INGRR240/ 500x450	INGRR240/ 550x450	INGRR240/ 600x450
500										INGRR240/ 500x500	INGRR240/ 550x500	INGRR240/ 600x500
550											INGRR240/ 550x550	INGRR240/ 600x550
600												INGRR240/ 600x600

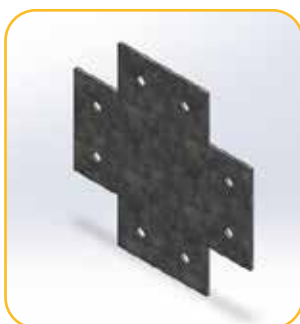
Altezza [mm]	R40B / Larghezza [mm] / N. di Art.					Tipo di griglia	Dimensioni di griglia [mm]	Spessore di griglia [mm]	Classe di resistenza al fuoco	Campo di applicazione
	100	150	200	250	300					
100	INGRR120/ 100x100	INGRR120/ 150x100	INGRR120/ 200x100	INGRR120/ 250x100	INGRR120/ 300x100	INTU FR GRILLE C50	Ø100 ÷ Ø400	50	EI 60	parete e pavimento
150	INGRR120/ 100x150	INGRR120/ 150x150	INGRR120/ 200x150	INGRR120/ 250x150	INGRR120/ 300x150					
200	INGRR120/ 100x200	INGRR120/ 150x200	INGRR120/ 200x200	INGRR120/ 250x200	INGRR120/ 300x200					
250	INGRR120/ 100x250	INGRR120/ 150x250	INGRR120/ 200x250	INGRR120/ 250x250	INGRR120/ 300x250	INTU FR GRILLE C80	Ø100 ÷ Ø400	80	EI 120	parete e pavimento
300	INGRR120/ 100x300	INGRR120/ 150x300	INGRR120/ 200x300	INGRR120/ 250x300	INGRR120/ 300x300					

Classe di resistenza al fuoco	Diametro [mm] / N. di art.										
	100	125	150	160	200	225	250	300	315	350	400
<b>C50</b>	INGRC 60/100	INGRC 60/125	INGRC 60/150	INGRC 60/160	INGRC 60/200	INGRC 60/225	INGRC 60/250	INGRC 60/300	INGRC 60/315	INGRC 60/350	INGRC 60/400
<b>C80</b>	INGRC 120/100	INGRC 120/125	INGRC 120/150	INGRC 120/160	INGRC 120/200	INGRC 120/225	INGRC 120/250	INGRC 120/300	INGRC 120/315	INGRC 120/350	INGRC 120/400

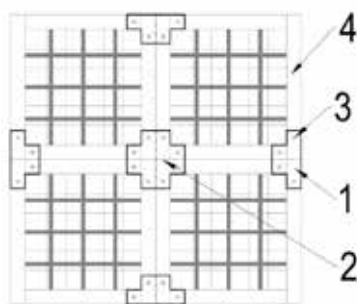
## CONNETTORE DELLA GRIGLIA INTU FR GRILLE



Connettore - modello T



Connettore - modello X



Metodo di collegamento  
**INTU FR GRILLE**

- 1 - connettore - modello T
- 2 - connettore - modello X
- 3 - rivetto in acciaio - Ø3mm
- 4 - griglia intumescente

**INTU FR GRILLE**

Applicare una piccola quantità di mastice acrilico intumescente (es. **INTU FR MASTIC**) per una griglia lungo il bordo. Riempire tutti gli altri giunti e cavità con mastice acrilico intumescente (es. **INTU FR MASTIC**)

## DISPONIBILITÀ

INTU FR GRILLE CONNETTORE		
Contenuti	Imballaggio	Numero di articolo
CONNETTORE T	PZ	INFRGCT
CONNETTORE X	PZ	INFRGCX

## CERTIFICAZIONE INTUSEAL

Il corso di formazione è gratuito.

I corsi di formazione sono condotti:

- presso la sede di INTUSEAL (spazio per 10-15 persone)
- presso la vostra sede
- on-line (SKYPE. MS TEAMS)

Imparerete a conoscere le soluzioni leader nel campo della protezione passiva dal fuoco.

Alla fine della formazione, riceverete un certificato adattato alla lingua locale.



# INTU ATP

FRONTALINO PER TRASFERIMENTO  
DELL'ARIA



facile a  
utilizzare



ventilazione



guarnizioni di  
porta

## DESCRIZIONE DEL PRODOTTO

La griglia di mascheratura delle feritoie **INTU AIR TRANSFER PLATE** è utilizzata per la protezione estetica di ingressi/uscite di ventilazione. La piastra di trasferimento dell'aria **INTU AIR TRANSFER PLATE** è realizzata con moderne tecniche di produzione e macchine per lo stampaggio di precisione. Il materiale è acciaio di 0,9 mm di spessore. Le lamelle sono posizionate ogni 8,5 mm, con un'inclinazione del 30% verso il basso.

## ■ APPLICAZIONE

Con le griglie di ventilazione intumescenti installate (ad esempio **INTU FR GRILLE**) in:

- pareti
- pavimenti
- porte

## ■ MODALITÀ DI INSTALLAZIONE

**INTU AIR TRANSFER PLATE** viene installato utilizzando viti in acciaio comunemente reperibili attraverso i fori della flangia.

## ■ DISPONIBILITÀ

### Colors:

Colore standard: satinato.

Colore su richiesta (senza costi aggiuntivi): Bianco.

Colore su richiesta (costo aggiuntivo): qualsiasi RAL; il prezzo viene concordato individualmente.

### Dimensioni:

La dimensione standard [larghezza x altezza] in cui la larghezza è maggiore dell'altezza [più grande x più piccola]. È possibile ordinare una „dimensione inversa”, ossia che l'altezza sia più grande della larghezza; in questo caso, si prega di fornire informazioni aggiuntive nell'ordine.

[Larghezza] [Altezza]	FRONTALINO PER TRASFERIMENTO D'ARIA									
	100	150	200	250	300	350	400	450	500	600
100	INATP/ S102x102	INATP/ S152x102	INATP/ S203x102	INATP/ S254x102	INATP/ S305x102	INATP/ S356x102	INATP/ S406x102	INATP/ S457x102	INATP/ S508x102	INATP/ S610x102
150		INATP/ S152x152	INATP/ S203x152	INATP/ S254x152	INATP/ S305x152	INATP/ S356x152	INATP/ S406x152	INATP/ S457x152	INATP/ S508x152	INATP/ S610x152
200			INATP/ S203x203	INATP/ S254x203	INATP/ S305x203	INATP/ S356x203	INATP/ S406x203	INATP/ S457x203	INATP/ S508x203	INATP/ S610x203
250				INATP/ S254x254	INATP/ S305x254	INATP/ S356x254	INATP/ S406x254	INATP/ S457x254	INATP/ S508x254	INATP/ S610x254
300					INATP/ S305x305	INATP/ S356x305	INATP/ S406x305	INATP/ S457x305	INATP/ S508x305	INATP/ S610x305
350						INATP/ S356x356	INATP/ S406x356	INATP/ S457x356	INATP/ S508x356	INATP/ S610x356
400							INATP/ S406x406	INATP/ S457x406	INATP/ S508x406	INATP/ S610x406
450								INATP/ S457x457	INATP/ S508x457	INATP/ S610x457
500									INATP/ S508x508	INATP/ S610x508
600										INATP/ S610x610

# INTU STRIP F

GUARNIZIONI INTUMESCENTI



fino a  
EI 60



Guarnizioni  
di porte

## DESCRIZIONE DEL PRODOTTO

La guarnizione tagliafuoco **INTU STRIP F** è realizzata in materiale a base di grafite. Il materiale si gonfia sotto l'effetto delle alte temperature, aumentando il suo volume di 35 volte. Il prodotto espandente impedisce la propagazione del fuoco attraverso i giunti e le fessure della porta tagliafuoco. Classe di resistenza al fuoco fino a EI 60.

- rotoli con una lunghezza di 50/100 m
- spessore da 2 a 2,5 mm
- larghezza da 10 a 58 mm

## CONFORMITÀ:

- Testato secondo EN1364-1:2014-03 + Ap1:2016 10P
- Rapporto di prova al fuoco della porta LZP43-02580/16/Z00NZP
- Rapporto sulla pressione di gonfiaggio LZP08-2580/16/Z00NZP
- Rapporto sull'altezza del rigonfiamento LZP09-2580/16/Z00NZP
- Rapporto di prova della conducibilità termica LZF00-03116/20/Z00NZF
- TDS
- SDS

## APPLICAZIONE

INTU STRIP F è progettato per sigillare le fessure delle porte tagliafuoco.

## MODALITÀ DI INSTALLAZIONE

La guarnizione viene installata intorno alla porta in scanalature precedentemente preparate. Per installare la guarnizione, utilizzare la propria tecnologia di incollaggio; adattarla esattamente alla scanalatura fresata per tutta la sua lunghezza. Le guarnizioni non devono essere tagliate dopo l'applicazione alla superficie.

## DISPONIBILITÀ

### INTU FR STRIP F - Guarnizione intumescente della porta (senza nastro adesivo)

Tipo (spessore/larghezza/lunghezza)	Imballaggio	Numero di articolo
2mm/10mm/50m	ROTOLO	INSTF10x2/50
2mm/10mm/100m	ROTOLO	INSTF10x2/100
2mm/15mm/50m	ROTOLO	INSTF15x2/50
2mm/15mm/100m	ROTOLO	INSTF15x2/100
2mm/20mm/50m	ROTOLO	INSTF20x2/50
2mm/20mm/100m	ROTOLO	INSTF20x2/100
2mm/22mm/50m	ROTOLO	INSTF22x2/50
2mm/22mm/100m	ROTOLO	INSTF22x2/100
2mm/25mm/50m	ROTOLO	INSTF25x2/50
2mm/25mm/100m	ROTOLO	INSTF25x2/100
2mm/30mm/50m	ROTOLO	INSTF30x2/50
2mm/30mm/100m	ROTOLO	INSTF30x2/100
2mm/40mm/50m	ROTOLO	INSTF40x2/50
2mm/40mm/100m	ROTOLO	INSTF40x2/100
2mm/58mm/50m	ROTOLO	INSTF58x2/50
2mm/58mm/100m	ROTOLO	INSTF58x2/100

Colore	nero
Nastro autoadesivo	NO
Spessore [mm]	2,0; 2,5
Larghezza [mm]	10 ÷ 58
Lunghezza [m]	50; 100
Densità [g/cm <sup>3</sup> ]	1,2 ± 15%
Temperatura di rigonfiamento [°C]	Ca. 150
Rapporto di rigonfiamento	≤ 35,97
Pressione di rigonfiamento [N/mm <sup>2</sup> ]	Ca. 0,815
Resistenza al fuoco	Max 60 minuti
Conducibilità termica λ [W/mK]	0,4049

# INTU STRIP FC

GUARNIZIONI INTUMESCENTI



fino a  
EI 60



guarnizioni  
di porte

## DESCRIZIONE DEL PRODOTTO

La guarnizione tagliafuoco INTU STRIP FC è realizzata in materiale a base di grafite. Il materiale si gonfia sotto l'effetto delle alte temperature, aumentando il suo volume di 35 volte. Il prodotto espandente impedisce la propagazione del fuoco attraverso i giunti e le fessure della porta tagliafuoco. Classe di resistenza al fuoco fino a EI 60.

- rotoli di 50/100/200 m di lunghezza
- spessore 2,0 mm
- larghezza da 15 a 58 mm



## CONFORMITÀ:

- Testato secondo EN1364-1:2014-03 + Ap1:2016 10P
- Rapporto di prova al fuoco della porta LZP43-02580/16/Z00NZP
- Rapporto sulla pressione di gonfiaggio LZP08-2580/16/Z00NZP
- Rapporto sull'altezza del rigonfiamento LZP09-2580/16/Z00NZP
- Rapporto di prova della conducibilità termica LZF00-03116/20/Z00NZF
- TDS
- SDS

## APPLICAZIONE

INTU STRIP FC è progettato per sigillare le intercapedini delle porte tagliafuoco.

## MODALITÀ DI INSTALLAZIONE

La guarnizione viene montata intorno alla porta in scanalature precedentemente preparate. Per installare la guarnizione, spolverare la superficie di incollaggio e poi sgrassarla con IPA (alcol isopropilico/isopropanolo min. 90%); rimuovere lo strato protettivo del nastro adesivo, allineare la guarnizione e premerla esattamente sulla scanalatura fresata per tutta la sua lunghezza. Le guarnizioni non devono essere tagliate dopo l'applicazione sulla superficie.

## DISPONIBILITÀ

INTU FR STRIP F - Guarnizione intumescente della porta		
Tipo (spessore/larghezza/lunghezza)	Imballaggio	Numero di articolo
2mm/10mm/50m	ROLL	INSTFC10x2/50
2mm/10mm/100m	ROLL	INSTFC10x2/100
2mm/15mm/50m	ROLL	INSTFC15x2/50
2mm/15mm/100m	ROLL	INSTFC15x2/100
2mm/20mm/50m	ROLL	INSTFC20x2/50
2mm/20mm/100m	ROLL	INSTFC20x2/100
2mm/22mm/50m	ROLL	INSTFC22x2/50
2mm/22mm/100m	ROLL	INSTFC22x2/100
2mm/25mm/50m	ROLL	INSTFC25x2/50
2mm/25mm/100m	ROLL	INSTFC25x2/100
2mm/30mm/50m	ROLL	INSTFC30x2/50
2mm/30mm/100m	ROLL	INSTFC30x2/100
2mm/40mm/50m	ROLL	INSTFC40x2/50
2mm/40mm/100m	ROLL	INSTFC40x2/100
2mm/58mm/50m	ROLL	INSTFC58x2/50
2mm/58mm/100m	ROLL	INSTFC58x2/100

Colore	nero
Nastro autoadesivo	SI
Tipo di colla	acrilico modificato
Spessore [mm]	2,0
Larghezza [mm]	15 ÷ 58
Lunghezza [m]	50; 100; 200
Densità [g/cm <sup>3</sup> ]	1,2 ± 15%
Temperatura di rigonfiamento [°C]	Ca. 140
Rapporto di rigonfiamento	≤ 35,97
Pressione di rigonfiamento [N/mm <sup>2</sup> ]	Ca. 0,815
Resistenza al fuoco	Max 60 minuti
Conducibilità termica λ [W/mK]	0,4049

# INTU FR GUARD

IMPREGNATO RITARDANTE  
DI FIAMMA



tessuto

## DESCRIZIONE DEL PRODOTTO

L'impregnato **INTU FR GUARD** è destinato alla protezione antincendio di tessuti, decorazioni e indumenti non esposti all'umidità. Il prodotto conferisce a cotone, lana, poliestere, poliammide, polipropilene e muschi decorativi una caratteristica di non infiammabilità.

**INTU FR GUARD** si presenta sotto forma di granulato in polvere di colore grigio-bianco. L'impregnato si usa sotto forma di soluzione acquosa. Contiene composti di fosforo e ammonio e tensioattivi che aiutano a bagnare i tessuti impregnati.

## CONFORMITÀ:

- DoP 14/2019
- Classificazione antincendio: 01928/18/Z00N2P
- Classificazione antincendio: 02957/19/Z00N2P
- TDS
- SDS

## APPLICAZIONE

- Scuole, giardini d'infanzia
- Edifici amministrativi pubblici
- Edifici residenziali, aziende
- Teatri, cinema, alberghi
- Centri di conferenze
- Centri commerciali
- Altri oggetti

## MODALITÀ DI INSTALLAZIONE

### Preparazione per l'impregnazione:

**INTU FR GUARD LIQUID** - è un preparato pronto all'uso contenente composti di fosforo e ammonio e tensioattivi che aiutano a bagnare i tessuti impregnati. I lavori devono essere eseguiti a temperature comprese tra 15 e 30°C.

**INTU FR GUARD GRANULATE** - il prodotto va versato gradualmente in acqua riscaldata fino a circa 50°C. In proporzione: 1 kg di impregnante per 4 litri d'acqua - mescolando costantemente, fino alla completa dissoluzione dei granuli. La soluzione deve essere preparata qualche ora prima dell'uso.

### Impregnazione:

- Metodo di bagno - il tessuto espanso deve essere immerso nell'impregnazione per un periodo di 5 minuti. Dopo la rimozione, il tessuto viene asciugato. Non è possibile impregnare materiali arrotolati in balle.
- Metodo a spruzzo o lubrificazione - i tessuti che non possono essere immersi (carper, pavimentazioni, muschi decorativi) vengono impregnati spruzzando o lubrificando il tessuto per una completa idratazione.

### Asciugatura dei tessuti dopo l'impregnazione:

I tessuti impregnati devono essere asciugati a temperatura ambiente. Il processo può essere accelerato aumentando la temperatura fino a 50°C.

### Pulizia dei tessuti dopo l'impregnazione:

Dopo il lavaggio o l'ammollo, il tessuto deve essere nuovamente impregnato perché l'impregnazione è lavabile.

## DISPONIBILITÀ

Contenuti	Tipo	Imballaggio	Scatola	Palletta	Numero di articolo
500 ml	liquido	atomizzatore	44	1056	INGU500ML
5 l	liquido	barattolo	N/A	108	INGU5L
0,8 kg	granulato	secchio	27	300	INGU1G
6,4 kg	granulato	secchio	N/A	48	INGU8G

Tipo del tessuto	Consumo approssimativo	
	granulat [ g / m2 ]	liquido [ l / m2 ]
Lana	≥ 100	≥ 0,50
Cotone	≥ 50	≥ 0,25
Poliamide	≥ 15	≥ 0,08
Poliestere	≥ 10	≥ 0,05
Polipropilene	≥ 120	≥ 0,60
Muschio	≥ 150	≥ 0,75





■ NOTE

---

---

---

---

---

---

---

---

---

---

---

---

---

---

---

---

---

---

---

---

---

---

---

---



**.INTUSEAL®**

**INTUSEAL Sp. z o. o.**  
ul. Kineskopowa 1  
05-500 Piaseczno, Polonia  
✉ [sales@intuseal.com](mailto:sales@intuseal.com)  
🌐 [www.intuseal.com](http://www.intuseal.com)