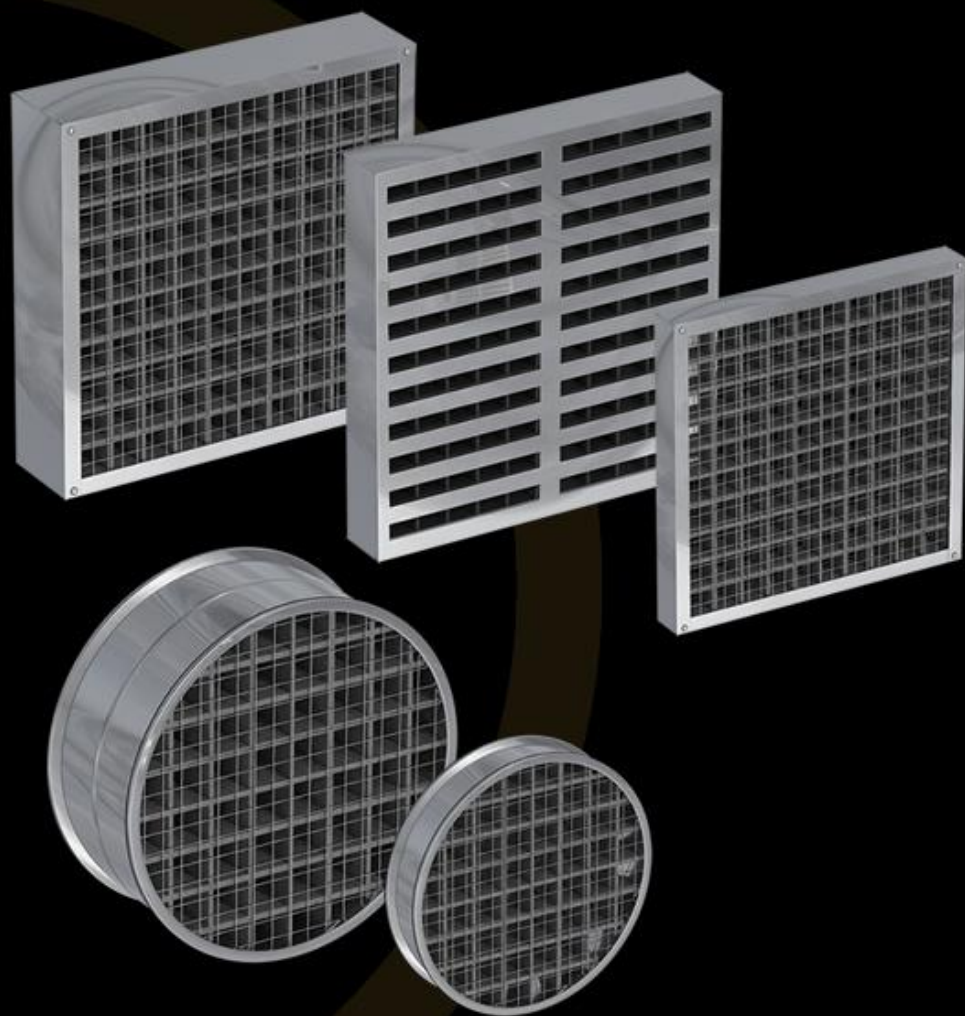


# INTU FR GRILLE

*Intumeszierendes Brandschutzgitter*

TDS Karta Techniczna



**INTUSEAL®**  
*passive fire protection manufacturer*

[www.intuseal.com](http://www.intuseal.com)

# INTU FR GRILLE

Intumeszierendes Brandschutzgitter

TDS Technisches Datenblatt

**INTUSEAL**<sup>®</sup>  
passive fire protection manufacturer

## ➔ PRODUKTBESCHREIBUNG

- Feuerwiderstand 60, 120 und 240 Minuten
- Luftstrom bis 80%
- Maximale Abmessungen des Einzelgitters:  
rund - ø 400 [mm];  
rechteckig - 600 x 600 [mm]
- Sonderabmessungen der Gitter

**INTU FR GRILLE** Brandschutzgitter sind aus bei Einwirkung von Temperatur über 140°C expandierendem Material hergestellt. Im Brandfall verschließen die intumeszierenden Einlagen die Lüftungsöffnung und verhindern auf diese Art und Weise die Brand- und Rauchausbreitung.

## ➔ ANWENDUNG

**INTU FR GRILLE** Brandschutzgitter werden in Lüftungsöffnungen in Wänden und Decken montiert. Im Brandfall verfällt das intumeszierende Material vollständig die Öffnung und verhindert auf diese Art und Weise die Brand- und Rauchausbreitung in die benachbarten Räume.

### Massivwände:

Die Wand muss eine Dicke von mindestens 150 mm haben und aus Beton, Porenbeton oder aus Mauerwerk mit Dichte von mindestens 600kg/m<sup>3</sup> hergestellt werden.

### Massivdecken:

Die Decke muss eine Dicke von mindestens 150 mm haben und aus Beton / Stahlbeton mit Dichte von mindestens 1700kg/m<sup>3</sup> hergestellt werden.

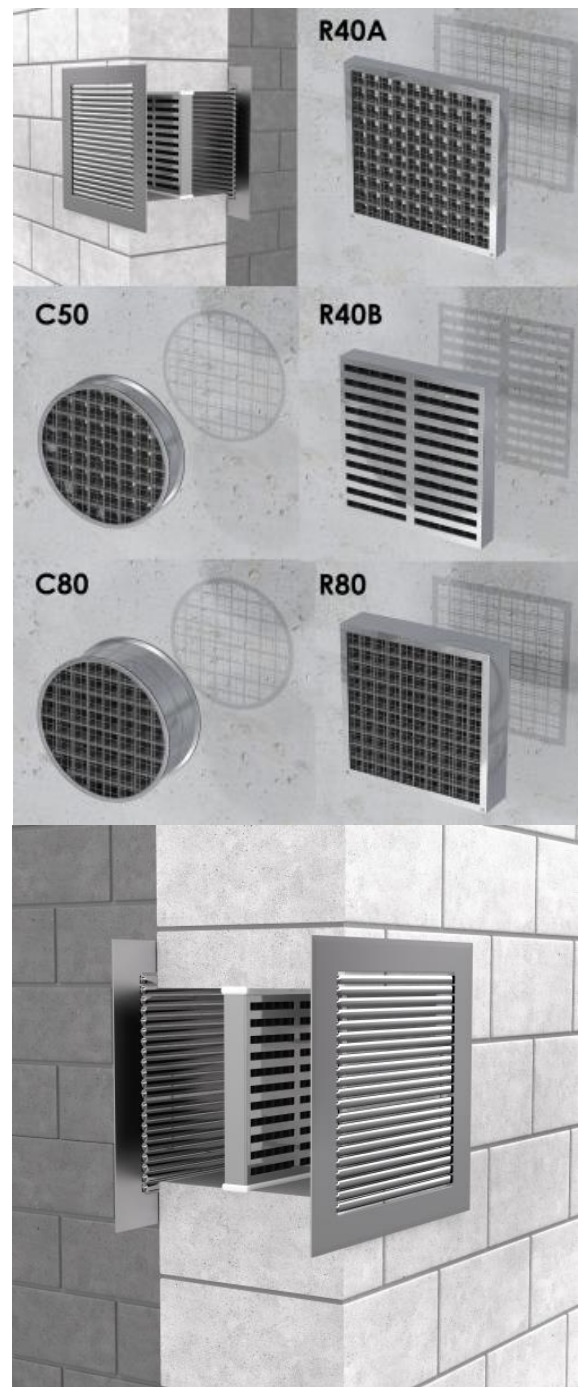
## ➔ EINSATZBEDINGUNGEN

### Maximale Umgebungstemperatur:

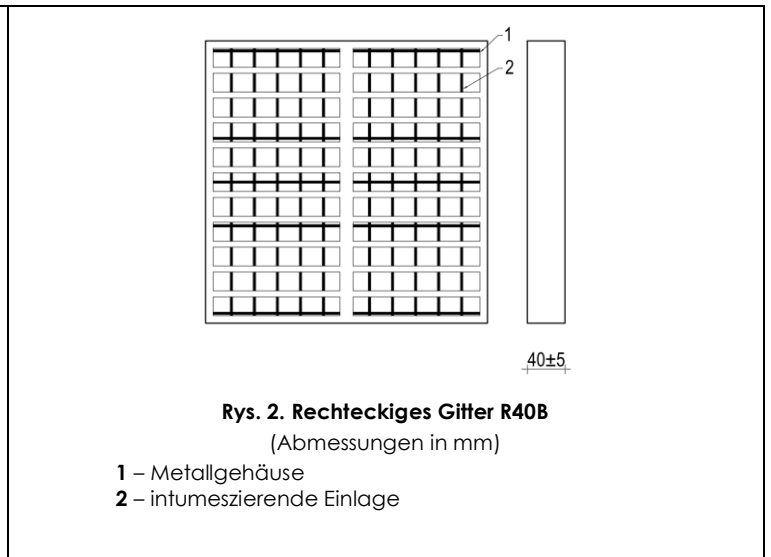
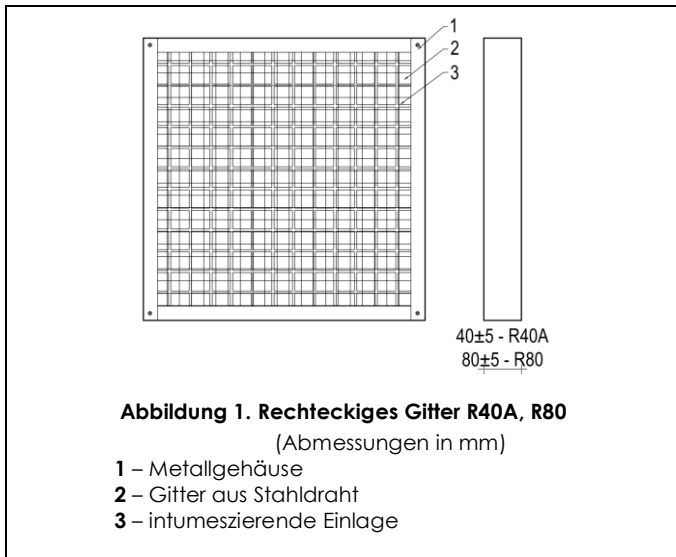
- rundes Gitter **C50, C80** - 70 °C
- rechteckiges Gitter **R40A** - 70 °C
- rechteckiges Gitter **R40B** - 40 °C
- rechteckiges Gitter **R80** - 70 °C

## ➔ KONFORMITÄT

- Referenzstandard: **ETAG 026-4**
- Feuerwiderstandsklassifizierung: **01245/18/Z00NZP**
- TDS
- SDS



### ➔ LIEFERFORM; FEUERWIDERSTANDSKLASSIFIZIERUNG (RECHTECKIGES GITTER)



Art des Gitters	Maße [mm]	Die Dicke des Gitters [mm]	Feuerwiderstandsklasse	Geltungsbereich
INTU FR GRILLE R40A	100 x 100 ÷ 300 x 300	40	EI 60	Wand und Decke
INTU FR GRILLE R40B	100 x 100 ÷ 300 x 300	40	EI 120	Wand und Decke
INTU FR GRILLE R80	100 x 100 ÷ 300 x 300	80	EI 240	Wand
			EI 180	Decke
	301 x 301 ÷ 600 x 600	80	EI 90	Decke

Höhe mm	R40A / Breite. mm / Artikel-Nr.											
	100	150	200	225	250	300	350	400	450	500	550	600
100	INGRR60/100x100	INGRR60/150x100	INGRR60/200x100	INGRR60/225x100	INGRR60/250x100	INGRR60/300x100	INGRR60/350x100	INGRR60/400x100	INGRR60/450x100	INGRR60/500x100	INGRR60/550x100	INGRR60/600x100
150		INGRR60/150x150	INGRR60/200x150	INGRR60/225x150	INGRR60/250x150	INGRR60/300x150	INGRR60/350x150	INGRR60/400x150	INGRR60/450x150	INGRR60/500x150	INGRR60/550x150	INGRR60/600x150
200			INGRR60/200x200	INGRR60/225x200	INGRR60/250x200	INGRR60/300x200	INGRR60/350x200	INGRR60/400x200	INGRR60/450x200	INGRR60/500x200	INGRR60/550x200	INGRR60/600x200
225				INGRR60/225x225	INGRR60/250x225	INGRR60/300x225	INGRR60/350x225	INGRR60/400x225	INGRR60/450x225	INGRR60/500x225	INGRR60/550x225	INGRR60/600x225
250					INGRR60/250x250	INGRR60/300x250	INGRR60/350x250	INGRR60/400x250	INGRR60/450x250	INGRR60/500x250	INGRR60/550x250	INGRR60/600x250
300						INGRR60/300x300	INGRR60/350x300	INGRR60/400x300	INGRR60/450x300	INGRR60/500x300	INGRR60/550x300	INGRR60/600x300
350							INGRR60/350x350	INGRR60/400x350	INGRR60/450x350	INGRR60/500x350	INGRR60/550x350	INGRR60/600x350
400								INGRR60/400x400	INGRR60/450x400	INGRR60/500x400	INGRR60/550x400	INGRR60/600x400
450									INGRR60/450x450	INGRR60/500x450	INGRR60/550x450	INGRR60/600x450
500										INGRR60/500x500	INGRR60/550x500	INGRR60/600x500
550											INGRR60/550x550	INGRR60/600x550
600												INGRR60/600x600

Höhe mm	R40B / Breite. mm / Artikel-Nr.				
	100	150	200	250	300
100	INGRR120/ 100x100	INGRR120/ 150x100	INGRR120/ 200x100	INGRR120/ 250x100	INGRR120/ 300x100
150	INGRR120/ 100x150	INGRR120/ 150x150	INGRR120/ 200x150	INGRR120/ 250x150	INGRR120/ 300x150
200	INGRR120/ 100x200	INGRR120/ 150x200	INGRR120/ 200x200	INGRR120/ 250x200	INGRR120/ 300x200
250	INGRR120/ 100x250	INGRR120/ 150x250	INGRR120/ 200x250	INGRR120/ 250x250	INGRR120/ 300x250
300	INGRR120/ 100x300	INGRR120/ 150x300	INGRR120/ 200x300	INGRR120/ 250x300	INGRR120/ 300x300

Gilt für alle INTU FR GRILLE Brandschutzgitter:

**Standardmäßige** Gitterabmessungen:

[BREITE x HÖHE]

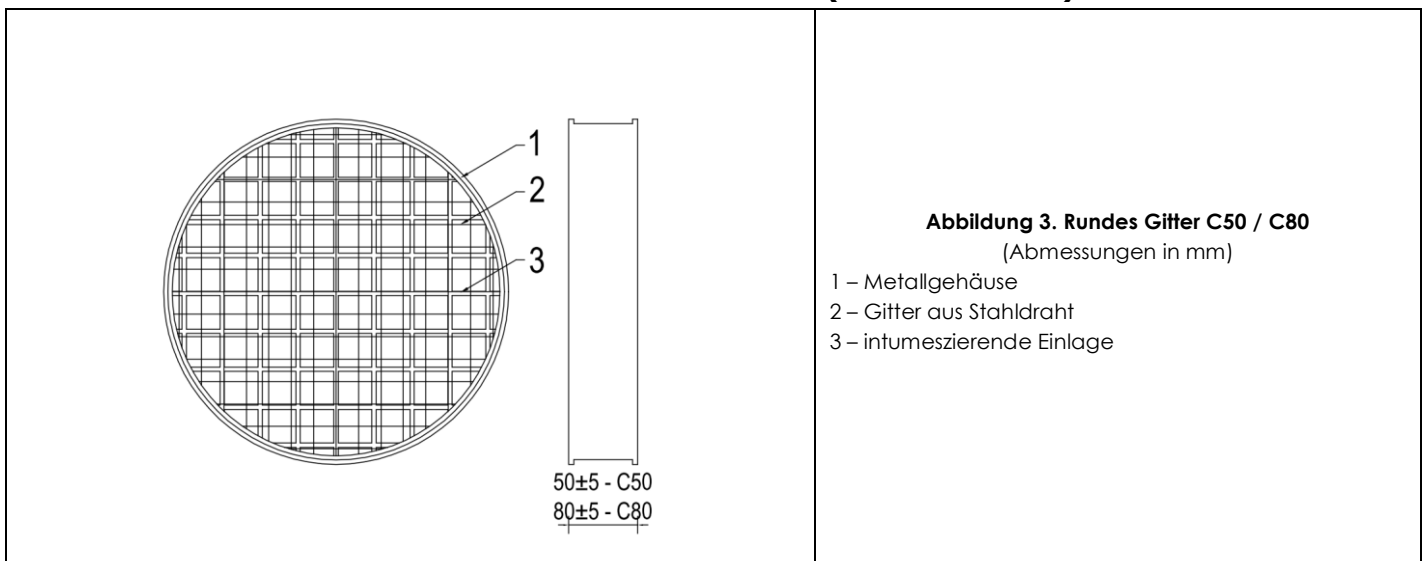
bedeuten:

[GRÖßERES MASS x KLEINERES MASS]

Es besteht die Möglichkeit, **INTU FR GRILLE** Gitter in beliebiger Größe zu bestellen – der Preis wird dann individuell vereinbart.

Höhe mm	R80 / Breite. mm / Artikel-Nr.											
	100	150	200	225	250	300	350	400	450	500	550	600
100	INGRR240/ 100x100	INGRR240/ 150x100	INGRR240/ 200x100	INGRR240/ 225x100	INGRR240/ 250x100	INGRR240/ 300x100	INGRR240/ 350x100	INGRR240/ 400x100	INGRR240/ 450x100	INGRR240/ 500x100	INGRR240/ 550x100	INGRR240/ 600x100
150		INGRR240/ 150x150	INGRR240/ 200x150	INGRR240/ 225x150	INGRR240/ 250x150	INGRR240/ 300x150	INGRR240/ 350x150	INGRR240/ 400x150	INGRR240/ 450x150	INGRR240/ 500x150	INGRR240/ 550x150	INGRR240/ 600x150
200			INGRR240/ 200x200	INGRR240/ 225x200	INGRR240/ 250x200	INGRR240/ 300x200	INGRR240/ 350x200	INGRR240/ 400x200	INGRR240/ 450x200	INGRR240/ 500x200	INGRR240/ 550x200	INGRR240/ 600x200
225				INGRR240/ 225x225	INGRR240/ 250x225	INGRR240/ 300x225	INGRR240/ 350x225	INGRR240/ 400x225	INGRR240/ 450x225	INGRR240/ 500x225	INGRR240/ 550x225	INGRR240/ 600x225
250					INGRR240/ 250x250	INGRR240/ 300x250	INGRR240/ 350x250	INGRR240/ 400x250	INGRR240/ 450x250	INGRR240/ 500x250	INGRR240/ 550x250	INGRR240/ 600x250
300						INGRR240/ 300x300	INGRR240/ 350x300	INGRR240/ 400x300	INGRR240/ 450x300	INGRR240/ 500x300	INGRR240/ 550x300	INGRR240/ 600x300
350							INGRR240/ 350x350	INGRR240/ 400x350	INGRR240/ 450x350	INGRR240/ 500x350	INGRR240/ 550x350	INGRR240/ 600x350
400								INGRR240/ 400x400	INGRR240/ 450x400	INGRR240/ 500x400	INGRR240/ 550x400	INGRR240/ 600x400
450									INGRR240/ 450x450	INGRR240/ 500x450	INGRR240/ 550x450	INGRR240/ 600x450
500										INGRR240/ 500x500	INGRR240/ 550x500	INGRR240/ 600x500
550											INGRR240/ 550x550	INGRR240/ 600x550
600												INGRR240/ 600x600

### ➔ LIEFERFORM; FEUERWIDERSTANDSKLASSIFIZIERUNG (RUNDES GITTER)



**Abbildung 3. Rundes Gitter C50 / C80**

(Abmessungen in mm)

- 1 – Metallgehäuse
- 2 – Gitter aus Stahldraht
- 3 – intumeszierende Einlage

Art des Gitters	Maße [mm]	Die Dicke des Gitters [mm]	Feuerwiderstandsklasse	Geltungsbereich
<b>INTU FR GRILLE C50</b>	Ø100 ÷ Ø400	50	EI 60	Wand und Decke
<b>INTU FR GRILLE C80</b>	Ø100 ÷ Ø400	80	EI 120	Wand und Decke

Feuerwiderstand	Durchmesser in mm / Artikel-Nr.										
	100	125	150	160	200	225	250	300	315	350	400
<b>C50</b>	INGRC 60/100	INGRC 60/125	INGRC 60/150	INGRC 60/160	INGRC 60/200	INGRC 60/225	INGRC 60/250	INGRC 60/300	INGRC 60/315	INGRC 60/350	INGRC 60/400
<b>C80</b>	INGRC 120/100	INGRC 120/125	INGRC 120/150	INGRC 120/160	INGRC 120/200	INGRC 120/225	INGRC 120/250	INGRC 120/300	INGRC 120/315	INGRC 120/350	INGRC 120/400

Es besteht die Möglichkeit, **INTU FR GRILLE** Gitter in beliebiger Größe zu bestellen – der Preis wird dann individuell vereinbart.

## ➔ LÖSUNGSDETAILS

	<p style="text-align: center;"><b>Abbildung 4. Wand-Querschnitt</b></p> <p>1 - Wand 2 - <b>INTU FR GRILLE</b> Lüftungsgitter 3 - Abdeckplatte (z.B. <b>INTU ATP</b>) 4 - Stahlschrauben 5 - Brandschutzmasse z.B. <b>INTU FR MASTIC</b></p>
	<p style="text-align: center;"><b>Abbildung 5. Decken-Querschnitt</b></p> <p>1 - Decke 2 - <b>INTU FR GRILLE</b> Lüftungsgitter 3 - Abdeckplatte (z.B. <b>INTU ATP</b>) 4 - Stahlschrauben 5 - Brandschutzmasse z.B. <b>INTU FR MASTIC</b></p>

## ➔ MONTAGEANLEITUNG

1. Passen Sie die Größe des Gitters an die Öffnungsgröße an.
2. Tragen Sie eine kleine Menge Acryldichtmasse entlang der Kante auf das Gitter auf
3. Schieben Sie das Gitter in die Öffnung
4. Verfüllen Sie die verbliebenen Spalte und Lücken mit Brandschutz-Acryldichtmasse.
5. Befestigen Sie die Abdeckplatten (z. B. **INTU ATP**) auf beiden Seiten des Trennelements mit Stahlschrauben.

## ➔ TRANSPORT UND LAGERUNG

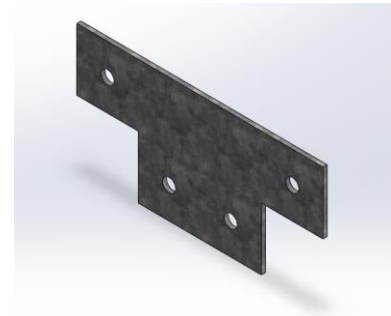
Lagerung an einem kühlen und trockenen Ort; bei Temperaturen von +5°C bis +25°C.

## ➔ VERBINDER FÜR INTU FR GRILLE GITTER

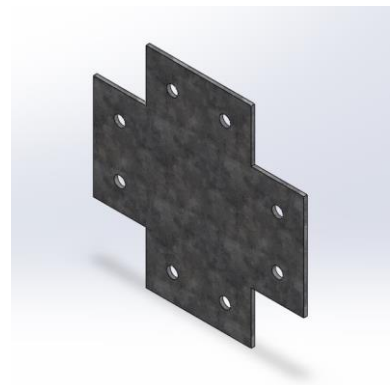
Gitterverbinder Modell T und Modell X werden verwendet, um intumeszierende rechteckige **INTU FR GRILLE** Lüftungsgitter miteinander zu verbinden. Verbinder sind am Gittergehäuse mit Nieten oder Stahlblechschrauben zu befestigen.

## ➔ LIEFERFORM

VERBINDERTYP
Modell T
Modell X



Verbinder – **modell T**



Verbinder – **modell X**

## ➔ SO VERBINDEN SIE GITTER MITEINANDER

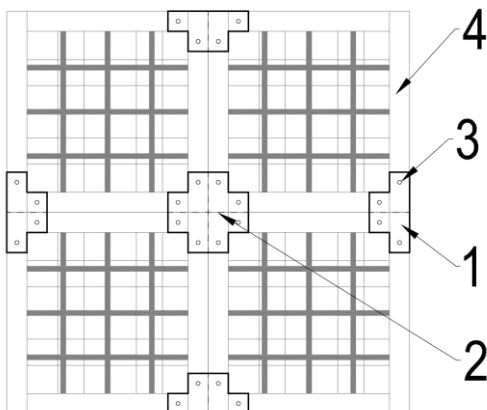


Abbildung 6. Verbindungsmethoden der Gitter mittels Verbinder

- 1 – Verbinder - Modell T
- 2 – Verbinder – Modell X

3 – Stahlblechschraube oder Niete  $\varnothing$  3mm

4 – Intumeszierendes **INTU FR GRILLE** Lüftungsgitter

Tragen Sie eine kleine Menge Acryldichtmasse (z.B. **INTU FR MASTIC**) entlang der Kante auf das Gitter auf

Verfüllen Sie die verbliebenen Spalte und Lücken mit Brandschutz-Acryldichtmasse (z.B. **INTU FR MASTIC**).