

### ➔ OPIS PRODUKTU

- odporność ogniowa do EI 120
- montaż w ścianach i stropach
- łatwy montaż bez użycia specjalnych narzędzi
- duża elastyczność
- odporność na trudne warunki atmosferyczne

Elastyczny wypełniacz szczelinowy **INTU FR EJ SEAL** składa się z różnych grubości niepalnych pianek z warstwami materiału pęczniejącego na bazie grafitu. Podczas pożaru materiał zwiększa swoją objętość wytwarzając piankę ogniochronną wypełniającą szczelinę. System jest bardzo elastyczny, dzięki czemu doskonale nadaje się dla szczelin z wysokim stopniem przemieszczenia.

### ➔ ZASTOSOWANIE

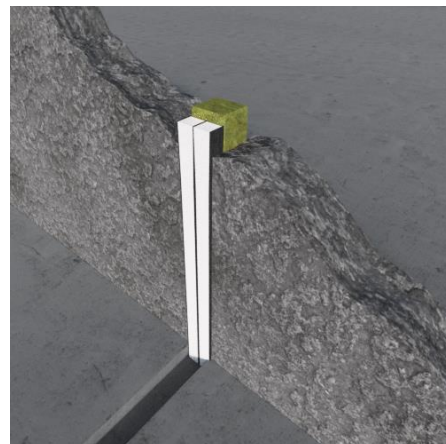
Uszczelnienie ogniochronne szczelin i dylatacji p.poż w ścianach i stropach o odporności ogniowej EI 120 do szerokości szczeliny 50mm.

#### Ściany sztywne:

Ściana musi mieć grubość co najmniej 150mm i mieć konstrukcję betonową, z betonu komórkowego lub murowaną, o minimalnej gęstości 600kg/m<sup>3</sup>.

#### Stropy sztywne:

Strop musi mieć grubość co najmniej 150mm i mieć konstrukcję betonową, z betonu komórkowego, murowaną lub żelbetową o minimalnej gęstości 1700kg/m<sup>3</sup>.



### ➔ ZGODNOŚĆ

#### Raporty z badań:

- LZP03-01993/17/Z00NZP – strop
- LZP04-01993/17/Z00NZP - ściana

### ➔ DOSTĘPNOŚĆ, WYMIARY, KLASYFIKACJA OGNIOWA

Szerokość szczeliny	TYP	Wymiary szerokość x głębokość	Artykuł Nr	Odporność ogniowa
do 10 mm	10	14 x 25 mm	INEJS10/120	EI 120
od 11 do 20 mm	20	36 x 30 mm	INEJS20/120	EI 120
od 21 do 30 mm	30	56 x 30 mm	INEJS30/120	EI 120
od 31 do 40 mm	40	68 x 35 mm	INEJS40/120	EI 120
od 40 do 50 mm	50	78 x 40 mm	INEJS50/120	EI 120

### ➔ TRANSPORT I PRZECHOWYWANIE

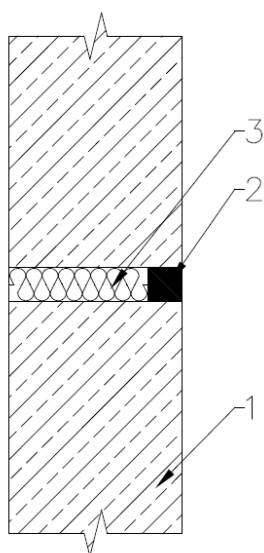
Zaleca się przechowywać w suchych warunkach wewnętrznych.

## → SPOSÓB MONTAŻU

1. Powierzchnia szczeliny przed montażem musi być czysta, sucha i wolna od kurzu.
2. Dobrać odpowiedni rozmiar uszczelniacza w zależności od szerokości szczeliny.
3. Ścisnąć wypełniacz elastyczny **INTU FR EJ SEAL** i włożyć go w szczelinę tak, by materiał pęczniejący przylegał do przegrody.
4. Pozostałą przestrzeń szczeliny wypełnić wełną mineralną o gęstości min. 50kg/m<sup>3</sup>.
5. **INTU FR EJ SEAL** powinien być umieszczony po dowolnej stronie ściany lub stropu, zlicowany z przegrodą.

## → DETALE ROZWIĄZAŃ

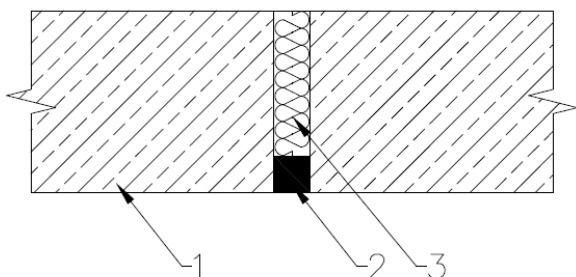
### DYLATACJA W ŚCIANIE



Rys. 1. Szczelina w ścianie

- 1 – ściana  
2 – elastyczny wypełniacz **INTU FR EJ SEAL**  
3 – wełna mineralna o gęstości min. 50kg/m<sup>3</sup>

### DYLATACJA W STROPIE



Rys. 2. Szczelina w stropie

- 1 – strop  
2 – elastyczny wypełniacz **INTU FR EJ SEAL**  
umieszczony od dołu lub od góry stropu  
3 – wełna mineralna o gęstości min. 50kg/m<sup>3</sup>